

# Petit livret de la Néphrologie



Guide des villes en  
Néphrologie  
**2022**

# Sommaire

<b>Avant propos</b>	<b>3</b>	<i>Montpellier - Nimes</i>	<i>38</i>
<b>Textes réglementaires</b>	<b>6</b>	<i>Nancy</i>	<i>40</i>
<b>Maquette</b>	<b>7</b>	<i>Nantes</i>	<i>42</i>
<b>Option USIN</b>	<b>8</b>	<i>Nice</i>	<i>44</i>
<b>Villes</b>	<b>9</b>	<i>Océan Indien</i>	<i>46</i>
<i>Amiens</i>	<i>10</i>	<i>Paris</i>	<i>48</i>
<i>Angers</i>	<i>12</i>	<i>Poitiers</i>	<i>50</i>
<i>Antilles Guyane</i>	<i>14</i>	<i>Reims</i>	<i>52</i>
<i>Besançon</i>	<i>16</i>	<i>Rennes</i>	<i>54</i>
<i>Bordeaux</i>	<i>18</i>	<i>Rouen</i>	<i>56</i>
<i>Brest</i>	<i>20</i>	<i>Saint Etienne</i>	<i>58</i>
<i>Caen</i>	<i>22</i>	<i>Strasbourg</i>	<i>60</i>
<i>Clermont Ferrand</i>	<i>24</i>	<i>Toulouse</i>	<i>62</i>
<i>Dijon</i>	<i>26</i>	<i>Tours</i>	<i>64</i>
<i>Grenoble</i>	<i>28</i>	<b>Liens utiles</b>	<b>66</b>
<i>Lille</i>	<i>30</i>	<b>Contact SNIN</b>	<b>67</b>
<i>Limoges</i>	<i>32</i>		
<i>Lyon</i>	<i>34</i>		
<i>Marseille</i>	<i>36</i>		

# Avant propos

Cher(e)s futur(e)s co-internes,

La Néphrologie est une spécialité qui vous tente? Vous avez raison!

Vous souhaitez avoir plus de renseignements sur les spécificités néphrologiques et autres des différentes villes en France?

Ce livret est fait pour vous!

Chaque ville est séparée en deux parties :

- “**clinique**” : description des stages de néphrologie et de réanimation, staffs, gardes et astreintes, possibilités de recherche, gestes ...
- “**descriptive**” de la ville, des accès, des possibilités de logement.

Vous y trouverez également ici le contact des différents référents de chaque ville qui pourront répondre à vos questions plus spécifiques.

Nous tenons à remercier, ici, l'ensemble de celles et ceux qui ont bien voulu participer à la réalisation de ce livret. Ils ont permis de recueillir une information directement sur le terrain pour que vous puissiez vous faire une idée la plus juste possible. Merci à toutes et tous.

Nous espérons que ce livret vous sera utile pour ce choix important qui vous attend.

La néphrologie est une spécialité médicale passionnante qui nécessite une expertise dans plusieurs domaines : la physiologie rénale, l'immunologie, la transplantation rénale, l'hémodialyse, la dialyse péritonéale, les lithiases ... Tout citer serait bien trop long! En tout cas il y en a pour tous les goûts!

Les maladies rénales s'intègrent souvent dans le cadre de **pathologies systémiques** ou génétiques et l'insuffisance rénale, quelle qu'en soit la cause, a des conséquences cardiovasculaires, osseuses, hématologiques, ce qui en fait une spécialité très transversale.

De plus, elle est une spécialité **médico-technique** à part entière avec de nombreux gestes quotidiens comme les biopsies rénales ou la pose de cathéters de dialyse.

La néphrologie peut s'exercer en CHU, en CHG, dans le secteur associatif ou dans le secteur privé.

Pas de chômage en prévision! L'insuffisance rénale chronique terminale est un **problème de santé publique** et les besoins en néphrologue devraient augmenter au cours des prochaines années.

## Enseignement

- **Enseignement national :**

CUEN (Collège Universitaire des Enseignants de Néphrologie

5 séminaires répartis au cours de l'internat :

- Insuffisance rénale aiguë
- Troubles hydro-électrolytiques
- Glomérulopathies
- Transplantation
- Dialyse

- **Enseignement régional :**

Organisation entre plusieurs régions. Abordent des thèmes complémentaires.

## Recherche

La **recherche** qu'elle soit fondamentale ou clinique est très encouragée en néphrologie.

Les différentes sociétés savantes financent tous les ans des internes et des chefs qui souhaitent faire de la recherche fondamentale.

Pour la recherche clinique, la néphrologie participe à de très nombreux protocoles à la fois épidémiologiques et interventionnels.

# Le néphrologue du XXI<sup>ème</sup> siècle ?

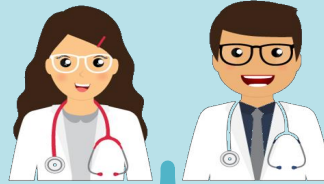


Physiologie

Immunologie

Ethique

Epuration extra-rénale



**Le néphrologue accompagne le patient insuffisant rénal chronique tout au long de sa vie, à chaque étape**

Découverte précoce de l'insuffisance rénale

**Chronique**

- Diagnostic Ponction biopsie rénale
- Ralentir la maladie rénale chronique
- Prise en charge de l'hypertension artérielle
- Conseils diététiques
- Préparation à La transplantation
- Planification de grossesse
- Ralentir les maladies cardiovasculaires
- Préparer un accès vasculaire pour la dialyse
- Lutte contre la dénutrition
- Accompagnement fin de vie

Les multiples vies de l'insuffisant rénal chronique

## Insuffisance rénale chronique

Transplantation rénale

Dialyse péritonéale

Transplantation rénale

- Hémodialyse en centre lourd
- Hémodialyse à la maison
- Hémodialyse en unité de dialyse médicalisée
- Hémodialyse en centre lourd

Soins médico-techniques

- Vaccination
- Aide à la réinsertion Socio-professionnel

**Insuffisance rénale aiguë**

**Aiguë**

- Cathéter de dialyse en urgence
- Plasmaphrèse
- Préparation à la dialyse
- Lutte anti-infectieuse
- Prévenir antibio-résistance
- Prévenir les infections nosocomiales

Infectiologie

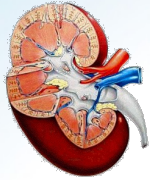
# Textes réglementaires

## **Statut de l'interne** : code de la santé publique

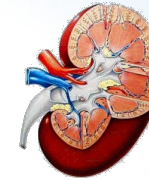
- Dispositions générales :  
[https://www.legifrance.gouv.fr/affichCode.do;jsessionid=7B2BAA2D5DDD3A50FFF4F39C72803300.tpdjo10v\\_2?idSectionTA=LEGISCTA000006196816&cidTexte=LEGITEXT000006072665&dateTexte=20111227](https://www.legifrance.gouv.fr/affichCode.do;jsessionid=7B2BAA2D5DDD3A50FFF4F39C72803300.tpdjo10v_2?idSectionTA=LEGISCTA000006196816&cidTexte=LEGITEXT000006072665&dateTexte=20111227)
- Rémunération et avantages sociaux :  
[https://www.legifrance.gouv.fr/affichCode.do;jsessionid=7B2BAA2D5DDD3A50FFF4F39C72803300.tpdjo10v\\_2?idSectionTA=LEGISCTA000006196817&cidTexte=LEGITEXT000006072665&dateTexte=20111227](https://www.legifrance.gouv.fr/affichCode.do;jsessionid=7B2BAA2D5DDD3A50FFF4F39C72803300.tpdjo10v_2?idSectionTA=LEGISCTA000006196817&cidTexte=LEGITEXT000006072665&dateTexte=20111227)
- Garanties disciplinaires :  
[https://www.legifrance.gouv.fr/affichCode.do;jsessionid=7B2BAA2D5DDD3A50FFF4F39C72803300.tpdjo10v\\_2?idSectionTA=LEGISCTA000006196818&cidTexte=LEGITEXT000006072665&dateTexte=20111227](https://www.legifrance.gouv.fr/affichCode.do;jsessionid=7B2BAA2D5DDD3A50FFF4F39C72803300.tpdjo10v_2?idSectionTA=LEGISCTA000006196818&cidTexte=LEGITEXT000006072665&dateTexte=20111227)
- Article D. 4131-1 du code de la santé publique : Remplacements  
[https://www.legifrance.gouv.fr/codes/article\\_lc/LEGIARTI000043681513/](https://www.legifrance.gouv.fr/codes/article_lc/LEGIARTI000043681513/)

## **Réforme du 3<sup>ème</sup> cycle des études médicales** :

- Arrêté du 12 avril 2017 : organisation générale <https://www.fhf.fr/Ressources-humaines/Gestion-du-personnel-medical/Reforme-du-troisieme-cycle-des-etudes-de-medecine-arrete-du-12-avril-2017>
- Arrêté du 21 avril 2017 : R3C DES <https://www.fhf.fr/Ressources-humaines/Gestion-du-personnel-medical/Reforme-du-troisieme-cycle-des-etudes-medicales-arrete-du-21-avril-2017>
- Arrêté du 15 avril 2022 : Option Soins Intensifs néphrologiques  
<https://www.legifrance.gouv.fr/jorf/id/JORFTEXT000045593420>



# Maquette



## Phase socle

- 1 stage en Néphrologie de préférence en CHU
- 1 stage en Réanimation

## Phase d'approfondissement

- 1 stage en Dialyse
- 1 stage en Transplantation rénale
- 1 stage en Néphrologie au choix : conventionnel, dialyse, transplantation...
- 3 stages libres (Réanimation si non fait en socle)

## Phase de consolidation

- 1 stage de 1 an ou 2 stages de 6 mois en hospitalier, libéral ou en stage mixte

### Option

- Soins Intensifs Néphrologiques

### FST conseillées

- Génétique
- Pharmacologie

10 Semestres  
- au moins 2  
en  
périphérie  
- 6 en  
Néphrologie

# Option USIN

## “Soins intensifs néphrologiques”

### Pré-Requis

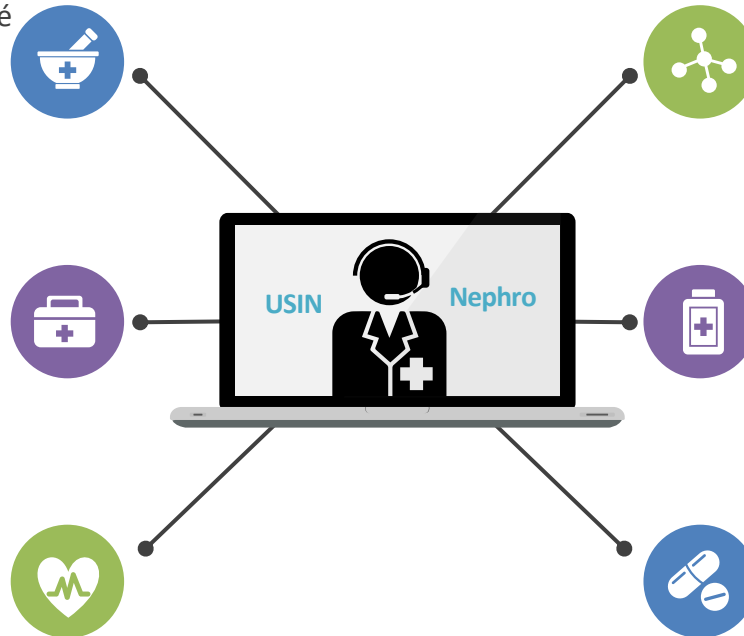
1. Stage de néphrologie avec activité de dialyse aigue
2. Stage de réanimation

### Durée

1 an, intégré DES 5 ans

### Validation

Mémoire  
Examen  
Portfolio



### Stages

1. Stage de néphrologie avec USIN
2. Stage de réanimation

### Cours

Modules spécifiques  
En rapport DU de Tenon

### Nombre de postes

12 +/- 3 par an

Source : arrêté du 15 Avril 2022, publié au journal officiel





# VILLES

## Services de néphrologie au CHU

### • Néphrologie générale :

1 Unité de 22 lits. 3-4 internes en salle. Charge de travail importante mais bon encadrement. 2 visites/semaine. Recrutement très diversifié.

### • Hôpital de jour de Néphrologie et Transplantation :

1 à 2 internes. Suivi annuel de greffe, divers traitements (Rituximab, Endoxan, Soliris...), explorations fonctionnelles rénales, biopsie de greffon.

### • Dialyse :

38 générateurs de centre lourd. 2 ou 3 internes.

### • Soins intensifs de néphrologie et Transplantation :

8 lits, 2 internes. Post op immédiat de transplantation (80 greffes/an : DVA, ABO incompatible, M3, pas de bi-greffe), dialyse aigue, échanges plasmatiques, IRA sévères, complications sévères de l'IRC et de la transplantation

*NB : emménagement dans un nouveau service flambant neuf fin 2022!*

## Services de néphrologie en périphérie

- **St Quentin** (80 kms-1h) : 12 lits d'hospitalisation – 32 postes de dialyse. Bonne formation en dialyse
- **Beauvais** (70 kms – 45 min) : 20 lits d'hospitalisation dans un service mixte de néphrologie et diabétologie. Activité de dialyse,
- **Soissons** (1h45) : 8 lits. Activité de dialyse
- **Creil** (1h30) : 10 lits. Activité de dialyse
- **Laon** (1h30) : 10 lits Activité de dialyse

## Stages autres

**Anatomo-pathologie** : non  
**Explorations fonctionnelles rénales** : en HDJ néphro  
**Immunologie** : non

## Libéral/associatif

Non

# AMIENS

## Gardes et astreintes

Astreintes de week-end en néphrologie conventionnelle, astreintes le samedi matin en USIN et dialyse.

Gardes de sénior en USIN (à partir du DJ) et dialyse (dès le milieu de cursus).

## Stages de réanimation

### CHU :

Réanimation médicale : 16 lits. Très bonne formation.

### CHR

Compiègne / Creil / Beauvais :  
Réanimation polyvalente, activité variée.

St Quentin : 16 lits

## Autre

Consultations d'internes : pas de plage dédiée hors HDJ.

### **Staff** :

- Bibliographie ou topo (des internes) : 1 à 2/semaine
- Anapath : 1/mois
- Transplantation/dossiers cliniques : 1/semaine

NB : 2 interCHU/3 acceptés

## Gestes

Cathéters veineux : non tunnélisés  
PBR : natifs et greffons.

## Enseignement

- Cours au CHU 2h/mois.
- Séminaires régionaux (G4) : 3 par ans -> enseignements de bonne qualité
- Facilité d'accès aux congrès nationaux

## Recherche

Staff recherche 1/mois  
M2 encouragé.

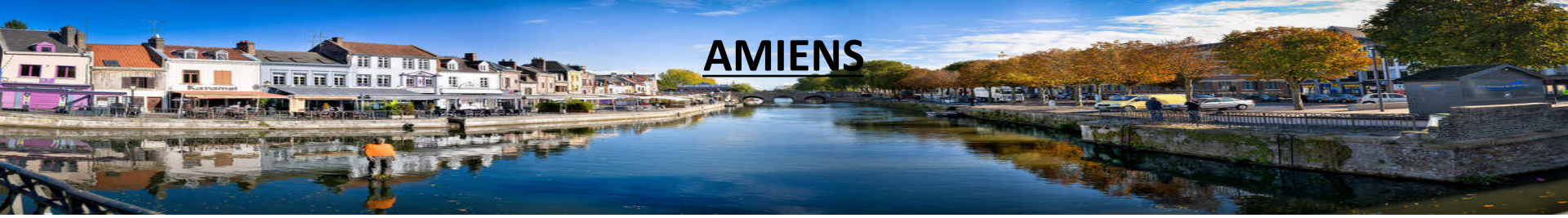
### **Laboratoires / accueil M2** :

- Calcifications cardio-vasculaires
- Immunologie

## Postes

Postes d'internes en 2021 : 3  
Nombre d'internes actuellement en formation : 10  
Postes de CCA : 2 à 3

# AMIENS



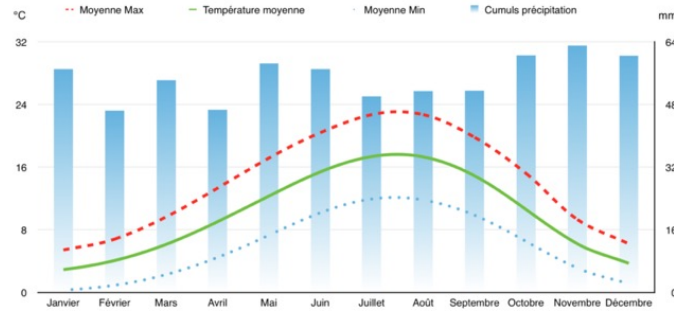
## Accès

**Aéroport** : Beauvais à 45 minutes en navette. Vols low cost vers toutes les capitales européennes.

**Gare** : En centre ville. Paris en 1h05.  
Gare TGV à 40 km.

**Voiture** : 1h30 de Lille et Paris  
1h du Touquet

**Bus** : Mise en place du premier réseau de bus électrique européen. CHU bien desservi.



## La ville

Ville de province à taille humaine **agréable à vivre**, 150 000 habitants intra muros, dont 22 000 étudiants.

**Centre historique** (cathédrale, musées) et nombreuses **grandes enseignes** dans la zone piétonne.

**Ville festive** avec le quartier **Saint Leu** réputé pour sa statue, ses **bières** en tout genre et sa folle ambiance la nuit tombée. Capitale **européenne de la jeunesse** en 2020 !

Après Jules Verne, Jean Pierre Pernaut et Emmanuel Macron, marchez sur les pas des stars amiénoises.



## Logement

**CHU** : 1 internat

30 chambres réservées aux jeunes internes. Simple mais propre.

Baby foot, billard, TV, ping pong.  
Bureau des internes actif, soirées, afterwork, etc.

**CHR** : Correctement aménagés en général  
Très bonne ambiance

**Prix F2 en centre ville** : 550 €

## Contacts

**Référent Néphrologie:**

Pierre POMMEROLLE

[Pommerolle.pierre@chu-amiens.fr](mailto:Pommerolle.pierre@chu-amiens.fr)

**Coordonnateur du DES / doyen**

Pr Gabriel CHOUKROUN

[Choukroun.gabriel@chu-amiens.fr](mailto:Choukroun.gabriel@chu-amiens.fr)

**Internat d'Amiens :**

Bureau des Internes Picards – BIP

Page Facebook

# ANGERS

## Services de néphrologie au CHU

- **Néphrologie traditionnelle** :

1 service, 7 lits

- **Transplantation rénale** :

1 service, 7 lits

- **Dialyse** :

1 service, 10 postes chroniques et 3 postes aigus

- **Service de soins intensifs néphrologique** :

1 service, 6 lits partagés néphrologie/transplantation

## Service de néphrologie en périphérie

- **CH Le Mans** (95 kms) : néphrologie clinique + dialyse, 14 lits
- CH de Cholet
- CH de Laval

## Libéral/associatif

- **Centre ECHO Angers** (98 km) :  
hémodialyse conventionnelle, dialyse péritonéale, auto dialyse

## Stages autres

**Anatomo-pathologie** : oui  
**Explorations fonctionnelles rénales** : non  
**Laboratoire immunologie** : oui  
**Explorations vasculaires** : oui

## Gestes

Catheters tunnélisés et non tunnélisés  
PBR : natifs et greffons

## Gardes et astreintes

CHU : Pas de gardes dans le service  
Astreintes séniorisées : répartition entre internes.

Le Mans : garde aux urgences et d'étage

ECHO : pas de gardes ni astreintes

## Stages de réanimation

**CHU** :

Angers (réanimation médicale)

**CHR**

Le Mans (réanimation médico-chirurgicale)

## Autre

**Consultations d'internes** : oui, greffés et néphro conventionnelle  
**Staff** :

- Bibliographie : 1/semaine
- Anapath : 1/mois
- Transplantation : 1/semaine
- Dialyse : 1/15 jours
- Radiologie vasculaire : 1/mois

## Enseignement

- Bibliographie 1/semaine
- Séminaires régionaux : 2/an
- Facilité d'accès aux congrès nationaux
- Croissance importante de la simulation avec l'un des plus grands centres en France de simulation (consultation d'annonce, pose KTC)

## Recherche

**Thématique** :

Néphrologie froide (vascularite à ANCA, MAT, Lupus)

**Laboratoires/ accueil M2** :

- Pathologies auto-immunes
- Pathologies cardio-vasculaire
- Pharmacologie et remodelage vasculaire

## Postes

Postes d'internes en 2021 : 2  
Nombre d'internes actuellement en formation : 10  
Postes de CCA : 1  
Postes d'Assistant-Spécialiste : 2-3 (Angers) souvent partagés Angers-Le Mans, Angers-Cholet, Angers-Saumur

# ANGERS



Mois	Janv	Fév	Mars	Avr	Mai	Juin	Juil	Août	Sept	Oct	Nov	Déc	Année
Températures maximales moyennes (°C)	7,9	9,2	12,6	15,3	19	22,6	24,9	24,7	21,8	17	11,4	8,4	16,2
Températures minimales moyennes (°C)	2,1	2,2	3,9	5,6	8,9	11,8	13,6	13,4	11,3	8,4	4,6	2,8	7,4
Températures moyennes (°C)	5	5,7	8,2	10,4	13,9	16,2	19,2	19,1	16,5	12,7	8	5,6	11,8
Moyennes mensuelles de précipitations (mm)	62,1	50,8	51,7	44,6	54,4	41,2	43,8	44,9	52,2	59,6	64,5	63,4	633,4
Durée mensuelle d'ensoleillement (heures/mois)	70	92	141	179	201	234	248	237	191	129	89	65	1877

Source : Wikipedia

## Accès

**Aéroport** : Angers-Marcé très peu desservi, proximité de Nantes

**Gare** : Angers Saint Laud, très bien desservie

**Voiture** : Nantes 1h30, Paris 3h30.  
Tram intra muros.

## La ville

Environ 200 internes en formation actuellement.

Ville située au bord de la Maine de 150 000 habitants.

Les HUGO (échange grand Ouest) permettent d'aller faire un semestre ailleurs dans l'inter-région (Nantes, Rennes, Brest, Tours, Poitiers).

## Logement

**CHU** : 1 internat

15 chambres dont 9 grandes (20m<sup>2</sup>) et 6 petites (15m<sup>2</sup>)

Priorité aux jeunes semestres

**CHR** : Le Mans (périph commun à Nantes)  
> 80 chambres

**Prix T2** en centre ville : 500 euros

## Contacts

**Référent néphrologie:**

Loïck L'HOSTE

[Loick\\_lhoste@hotmail.fr](mailto:Loick_lhoste@hotmail.fr)

**Coordonnateur du DES :**

Pr Jean-François AUGUSTO

[jfaugusto@chu-angers.fr](mailto:jfaugusto@chu-angers.fr)

**Internat d'Angers** : AIAIMPHA

[Presidence.internat.angers@gmail.com](mailto:Presidence.internat.angers@gmail.com)

Facebook : internat d'Angers

[internat-angers.over-blog.com](http://internat-angers.over-blog.com)

# ANTILLES GUYANE

## Services de néphrologie au CHU

- **Guadeloupe** : Service couplé traditionnelle/transplantation/dialyse
- **Martinique** : Néphrologie traditionnelle/dialyse
- **Guyane (nouveau)** : Néphrologie traditionnelle/dialyse

Pas de soins intensifs néphrologiques.

## Gardes et astreintes

Garde non séniorisées en néphrologie en Martinique  
Garde aux urgences en Guadeloupe  
Pas d'astreintes

## Enseignement

- Séminaire locaux : non
- Séminaires régionaux : non
- Accessibilité séminaires nationaux : pendant inter CHU uniquement

## Stages de réanimation

**CHU** :  
Pointe à Pitre, Fort de France  
**CHR** :  
Cayenne

## Services de néphrologie en périphérie

Non

## Recherche

Pas d'unité de recherche fondamentale  
Pas de possibilité de master 2 en Antilles Guyane

## Libéral/associatif

Non

## Gestes

Catheters veineux : non tunnellisés  
PBR : natifs et greffons

## Stages autres

**Anatomo-pathologie** : oui  
(Martinique/Guadeloupe)  
**Explorations fonctionnelles rénales** : Non  
**Laboratoire immunologie** : oui

## Autre

**Consultations d'internes** : non  
**Staff** :

- Bibliographie : occasionnel en Guadeloupe, non en Martinique
- Anapath : non
- Transplantation : 1/mois
- Présentation dossiers : 1/semaine
- Dialyse : non
- Infectieux : 1/mois

## Postes

Postes d'internes en 2021 : 2  
Nombre d'internes actuellement en formation : 7  
Postes de CCA et d'Assistant-spécialiste : recrutement possible et variable.

# ANTILLES GUYANE



## Présentation de la subdivision

### **-Martinique**

CHU La Meynard

CH Mangot Vulcin (Urologie, ORL, Ophtalmo, Néphrologie, SSR)

MFME (maternité, pédiatrie)

CH Trinité (urgences)

### **-Guadeloupe**

CHU de Pointe à Pitre

CH Basse Terre (gynécologie, chirurgie digestive)

CH St Martin (gynécologie, urgence)

### **-Guyane**

CH de Cayenne

CH Saint Laurent (maternité, psychiatrie)

Bienvenue aux Antilles Guyane,

Notre subdivision présente plusieurs particularités :

- Sa localisation à la frontière entre l'océan pacifique et la mer des caraïbes
- Son recrutement avec une forte prévalence de maladies systémiques, d'insuffisant rénaux chroniques (diabète, hypertension artérielle) et de maladies infectieuses tropicales.

- Et le déroulement de son internat avec 3 stages en métropole inclus dans sa maquette : Vous ferez les stages 1, 2, 3 aux Antilles Guyane (maquette de la phase socle respectée à savoir néphro et réa, 3ème stage libre) puis les stages 4, 5, 6 se dérouleront en métropole, selon votre choix (3 stages de néphrologie) et vous reviendrez enfin aux Antilles Guyane pour les stage 7 et 8. La position du docteur junior est encore en cours de discussion.

## Logement et accès

Journée d'accueil à Bordeaux courant octobre par l'ARS pour les nouveaux internes avec présentation des différentes régions. Lors de cette journée vous choisirez votre premier stage.

Un billet d'avion aller simple vous sera offert par les Affaires Médicales à la date de votre choix et le fret vous sera remboursé à hauteur de 280e en Martinique, 310e en Guadeloupe et 300e en Guyane.

Par la suite comptez 500€ pour un aller-retour en Métropole

Location F2 : 500-800 euros

Pas d'internat, remboursement 1<sup>er</sup> mois de loyer (700 euros) par les affaires médicales

## Contacts

**Référent néphrologie:**

Bertrand LEGAT

[Bertrand.legat@gmail.com](mailto:Bertrand.legat@gmail.com)

**Coordonnateur du DES :**

Dr GALLANTINE

05.90.89.13.27

[valerie.aloph@chu-guadeloupe.fr](mailto:valerie.aloph@chu-guadeloupe.fr)

# BESANCON

## Services de néphrologie au CHU

- **Néphrologie – Transplantation / conventionnels (19 lits) :**  
2-3 internes
- **Soins intensifs (7 lits) :**  
1 interne
- **Hôpital de jour de thérapies extracorporelles (Dialyse péritonéale + Echanges plasmatiques) :**  
1 interne si suffisamment d'internes ailleurs
- **Hémodialyse (25 postes, roulements matin/AM) :**  
1-2 internes
- **Hôpital de jour post greffe et thérapies IS**  
Bilan post greffe annuel + thérapie IS

## Services de néphrologie en périphérie

- **Belfort-Montbéliard (60 min) :** 15 lits de néphrologie + dialyse
- **Dole (40 min) :** 10 lits de néphrologie + dialyse
- **Vesoul (40min) :** 7 lits néphro + HD + DP

## Libéral/associatif

Un poste d'interne dans le réseau associatif de dialyse de Franche Comté (si suffisamment d'internes au CHU)

## Stages autres

**Anatomo-pathologie :** Non  
**Explorations fonctionnelles rénales :** non  
**Laboratoire immunologie :** Accès M2

## Gardes et astreintes

Gardes dans le service, sénior d'astreinte, couplées avec la mal inf.  
Pas de système d'astreinte la nuit.  
Gardes aux urgences ou réa en périphérie.

## Stages de réanimation

### CHU :

CHU Besançon

### CHR :

Belfort Montbéliard (USC + Réa poly)  
Vesoul (Réa méd + USC)  
Lons le Saunier

## Gestes

Cathéters veineux : non tunnélisés et tunnélisés en autonomie  
PBR : greffons et reins natifs

## Autre

**Consultations d'internes :** rarement  
**Staff :**

- Bibliographie : 1 à 2/interne/semestre
- Anapath : un peu moins d'1/mois
- Transplantation : 1/semaine
- Staff de néphrologie froide avec discussion intérêt de la PBR
- Dialyse : 1/semaine
- PKRAD : mise sous tolvaptan

## Enseignement

- Séminaire locaux : 1 après midi /mois en commun avec Dijon
- Facilité d'accès aux congrès et aux DU.
- InterCHU possible
- M2 fortement encouragé

## Recherche

### **Thématique :**

Néphrologie froide, dialyse (péritonéale ++, HD), traitements anti rejets, immunosénescence, échanges plasmatiques.

### **Laboratoires/accueil M2 :**

Oui, une équipe UMR 1098

## Postes

Postes d'internes en 2021 : 2  
Nombre d'internes actuellement en formation : 9  
Postes de CCA : 1  
Postes d'Assistant-Spécialiste : 4 postes  
d'Assistant à temps partagé



# BESANCON



## Accès

**Aéroport** : Aéroport international de Mulhouse facile d'accès  
**Gare** : SNCF grandes lignes, Paris 2h.  
**Voiture** : Bon réseau tram.  
**Vélo** : Piste cyclable pour aller au CHU depuis le centre (environ 20min)

mois	jan.	fév.	mar.	avr.	mai	juin.	juil.	août.	sep.	oct.	nov.	déc.	année
Température minimale moyenne (°C)	-0,8	0	2,5	4,5	8,7	11,7	13,9	13,6	10,6	7	2,4	0,3	6,2
Température maximale moyenne (°C)	5	7	11	14,3	19	21,9	24,8	24,6	20,7	15,4	8,9	5,8	14,9
Précipitations (mm)	88,8	82,9	77,6	94,3	109,7	101,7	85,1	78,1	103,1	105,2	107,1	103,9	1 137
Nombre de jours avec pluie	13	12	12	12	14	12	10	9	10	12	13	13	140

Source : Wikipedia

## La ville

Ville de taille moyenne avec une très bonne qualité de vie. Loyers accessibles au centre ville. De nombreux parcs aux abords du centre ville pour y passer les soirées d'été. Activités depuis la ville (sans prendre voiture) : Trail, VTT. De nombreuses randonnées à 30min environ, lacs de montagne proches. En hiver : stations de ski de fond et piste à 1heure, Châtel à 2h30.

## Logement

**CHU** : 1 à côté du CHU (Jean Minmoz)  
Environ 30 places, jeunes internes prioritaires  
**CHR** : plus de 10 places/internat  
**Prix F2** en centre ville : 450 euros

## Contacts

**Référent néphrologie:**

Maxime TRISTANT

[Maxime.tristant@gmail.com](mailto:Maxime.tristant@gmail.com)

**Coordonnateurs du DES :**

Pr DUCLOUX et COURIVAUD

03.81.21.81.97

[ccourivaud@chu-besancon.fr](mailto:ccourivaud@chu-besancon.fr)

**Internat de Besançon :**

[internat@chu-besancon.fr](mailto:internat@chu-besancon.fr)

Facebook de l'internat de Besançon

[www.internat-besancon.com](http://www.internat-besancon.com)

# BORDEAUX

## Services de néphrologie au CHU

### • **Néphrologie Hospitalisation :**

1 unité de néphrologie de 25 lits

1 unité de transplantation rénale de 25 lits  
(5 postes d'internes)

### • **Dialyse :**

1 service (2 postes d'internes), 34 postes  
d'hémodialyse dont 6 avec surveillance scopée

### • **Service de soins intensifs néphrologiques:**

Non

## Gardes et astreintes

Astreintes de nuit en néphrologie

réalisées par les seniors

Services d'hospitalisation avec système  
d'astreinte le WE (1/mois)

Gardes d'établissement

## Enseignement

- Séminaire locaux : 1/semaine + 1  
demi journée /mois
- Séminaires régionaux :  
Limoges/Bordeaux/ Toulouse 2  
journées de DES/semestre en  
présentiel

## Stages de réanimation

### **CHU :**

2 services (CHU Pellegrin et CHU St  
André)

### **CHR :**

Libourne, Pau, Bayonne, Agen, Perigueux

## Recherche

**Thématique :** Néphrologie froide,  
dialyse, transplantation, CMV, HLA

### **Laboratoires/accueil M2 :**

- Immunologie (activation lympho T)
- Virologie (CMV)
- Immunologie des cancers
- Analyse théorique de l'activation  
immune

## Services de néphrologie en périphérie

- **Bayonne** (2h) : néphrologie + dialyse
- **Libourne** (1h) : néphrologie + dialyse + avis +  
gestes, 9 lits
- **Agen** (1h30)
- **Mont de Marsan** (1h30)

## Gestes

Catheters veineux : non tunnellisés au

CHU et tunnellisés en périphérie

PBR : greffons et reins natifs

## Libéral/associatif

- **AURAD** (15 min) : dialyse + cs néphro froide et  
greffe

## Autre

**Consultations d'internes :** 1 semestre,

greffés et néphro conventionnelle

### **Staff :**

- Bibliographie : 1/semaine
- Anapath : 1/semaine
- Transplantation : 1/semaine
- Présentation dossiers : 1/semaine
- Dialyse : 1/semaine
- Abord vasculaire : 1/mois

## Stages autres

**Anatomo-pathologie :** oui

**Explorations fonctionnelles rénales :** Non

**Laboratoire immunologie :** oui

**Radiologie rénale :** oui

## Postes

Postes d'internes en 2021 : 4

Nombre d'internes actuellement en  
formation : 12

Postes de CCA : 3 (1 néphro, 1 dialyse,  
1 transplantation)

Postes d'Assistant-Spécialiste : 2

Assistanat partagé AURAD : 1

# BORDEAUX



## Accès

**Aéroport** : proche ville. Beaucoup de low cost.

**Gare** : SNCF grandes lignes. 2h08 en LGV de Paris.

**Voiture** : A moins d'une heure du bassin d'Arcachon et des plages

**Tram et bus** : bon réseau

mois	jan.	fév.	mar.	avr.	mai	juin.	juil.	août.	sep.	oct.	nov.	déc.	année
Température minimale moyenne (°C)	2,8	3,4	4,6	6,6	10,3	13	15,1	15,2	12,5	9,5	5,5	3,8	8,5
Température moyenne (°C)	6,4	7,6	9,6	11,6	15,4	18,3	20,8	20,9	18,1	14,2	9,4	7,3	13,3
Température maximale moyenne (°C)	10	11,7	14,5	16,5	20,5	23,5	26,4	26,6	23,7	18,8	13,4	10,7	18,1
Précipitations (mm)	92	82,6	70	80	83,9	63,8	54,5	59,5	90,3	94,1	106,9	106,7	984,1
Record de froid (°C)	-16,4	-15,2	-9,9	-5,3	-1,8	2,5	4,8	1,5	-1,8	-5,3	-12,3	-13,4	-16,4
Record de chaleur (°C)	20,2	26,2	29,8	31,1	35,4	40,0	39,2	41,9	37,6	32,2	25,1	22,5	41,9

Source : Wikipedia

## La ville

« Perle d'Aquitaine » ou « Petit Paris », c'est ainsi que l'on surnomme souvent Bordeaux, 9<sup>ème</sup> ville de France avec ses 240000 habitants.

Du fait de l'excellence de la formation et de sa qualité de vie hors pair, Bordeaux est une ville très prisée.

Le centre ville est classé au patrimoine mondial de l'UNESCO.

Ses nombreux bars et restaurants de qualité occuperont à merveille votre temps libre.  
40 minutes de l'océan, 2h des pistes de ski!

## Logement

**CHU** : 2 internats

42 chambres individuelles sur 2 étages.

Pour internes en stage au CHU

Piscine et Tennis

lieu de vie avec réfectoire et bar

**CHR** : internat dans tous les périph

**Prix F2** en centre ville : 650 euros

## Contacts

**Référent néphrologie:**

Elise CAMPISTRON

[referent.nephro.bordeaux@gmail.com](mailto:referent.nephro.bordeaux@gmail.com)

**Coordonnateur du DES :**

Pr COUZI

05.56.79.55.38

[Lionel.couzi@chu-bordeaux.fr](mailto:Lionel.couzi@chu-bordeaux.fr)

**Internat de Bordeaux :** AIHB

[bureau@aihbf.fr](mailto:bureau@aihbf.fr)

[Facebook de l'internat de Bordeaux](#)

[www.aihb.org/asso/](http://www.aihb.org/asso/)

# BREST

## Services de néphrologie au CHU

- **Néphrologie traditionnelle** :  
1 service
- **Transplantation rénale** :  
1 service
- **Dialyse** :  
1 service : aiguë et chronique
- **Service de soins intensifs néphrologiques** :  
1 service

## Services de néphrologie en périphérie

CH Quimper (70 km) : 15 lits

## Libéral/associatif

Non

## Stages autres

**Anatomo-pathologie** : oui  
**Explorations fonctionnelles rénales** : Non  
**Laboratoire immunologie** : Non

## Gardes et astreintes

Pas de gardes dans les services de néphrologie.  
Gardes aux urgences  
Système d'astreinte le samedi matin

## Stages de réanimation

**CHU** :  
Réanimation polyvalente  
**CHR**  
Quimper  
Morlaix

## Gestes

Catheters veineux : non tunnellisés et tunnellisés  
PBR : natifs et greffons

## Autre

**Consultations d'internes** : rares  
**Staff** :

- Bibliographie : <1/mois
- Anapath : 1/semaine
- Transplantation : 1/semaine
- Présentation dossiers : 1/semaine

## Enseignement

- Pas de séminaires locaux
- Séminaires régionaux : 2/an
- Bibliothèque de néphrologie

## Recherche

**Thématique** :  
Immunologie / PKRAD (E.Cornec Le Gall)  
**Laboratoires/accueil M2** :

- Génomique
- Immunologie

## Postes

Postes d'internes en 2021 : 2  
Nombre d'internes actuellement en formation : 6  
Postes de CCA : 1  
Postes d'Assistant-Spécialiste : 1 (Quimper)

# BREST



mois	jan.	fév.	mar	avr.	mai	ju.	ju.	aoû.	sep.	oct.	nov	déc.	année
Température minimale moyenne (°C)	4,2	4,2	5,1	5,8	8,5	10,8	12,8	13	11,4	9,3	6,5	5,2	
Température maximale moyenne (°C)	9,1	9,4	11	12,5	15,6	18,1	20,4	20,6	18,7	15,3	11,9	10	
Précipitations (mm)	138,4	115,8	97,5	81,8	72,6	56,4	50,9	60,4	89,2	119,1	121	141,6	1 144,7
Nombre de jours avec pluie	17,6	14,6	14,6	11,9	11,3	8,9	8,7	9,3	10,9	14,5	16,2	17,3	

Source : Wikipedia

## Accès

**Aéroport** : Guipavas (10 km)  
**Gare** : centre ville. Paris 4H  
**Voiture** : Voies express gratuites pour Nantes et Rennes

## La ville

La métropole de Brest comprend 200 000 habitants. Le CHU draine donc un bassin de population relativement important. Le finistère est une région magnifique avec une cote variée qui regorge de paysages insoupçonnés en France!  
 La localisation de la ville en fait aussi un lieu de choix pour la pratique des sports nautiques. La ville en elle-même est une ville récente, celle-ci ayant été quasiment intégralement détruite lors de la seconde guerre mondiale

## Logement

**CHU** : 2 internats  
 1 au CHU Cavale blanche : 15 lits, rénové 2015  
 1 au CHU Morvan : 4 lits  
**CHR** :  
 16 lits à Morlaix  
 50 lits à Quimper  
**Prix F2** en centre ville : 500 euros

## Contacts

**Référente néphrologie:**  
 Alizée CALAMEL  
[alicalamail@yahoo.fr](mailto:alicalamail@yahoo.fr)

**Coordonnateur du DES :**  
 Pr LE MEUR  
[Yannick.lemeur@chu-brest.fr](mailto:Yannick.lemeur@chu-brest.fr)

**Internat de Brest :**  
[bureauinternesdebrest@gmail.com](mailto:bureauinternesdebrest@gmail.com)  
 Facebook de l'internat de Brest  
[www.internat-brest.fr](http://www.internat-brest.fr)

# CAEN

## Services de néphrologie au CHU

- **Néphrologie traditionnelle :**

1 service

- **Transplantation rénale et USC néphrologique :**

1 service

- **Dialyse :**

1 service

- **Hôpital de jour :**

1 service

## Services de néphrologie en périphérie

- **Alençon** (80 km, 1h) : 10 lits d'hospitalisation
  - **Lisieux** (80 km, 50 min) : 20 lits d'hospitalisation
  - **Cherbourg** (100 km, 1h) : 10 lits d'hospitalisation
  - **St Lo** (60 km, 45 min) : 8 lits d'hospitalisation
  - **Avranches** (95 km, 1h) : 5 lits d'hospitalisation
- Activité HD, DP, HDD, consultations dans toutes les périphéries.

## Libéral/associatif

Non

## Stages autres

**Anatomo-pathologie :** non

**Explorations fonctionnelles rénales :** non

**Laboratoire immunologie :** non

## Gardes et astreintes

CHU : astreintes séniorisées.

Hors CHU : gardes aux urgences

## Stages de réanimation

**CHU :**

CHU Caen

**CHR :**

Cherbourg, St Lo , Avranches

## Gestes

Cathéters veineux : non tunnélisés  
et tunnélisés

PBR : natifs et greffons

## Autre

**Consultations d'internes :** tout au long internat, greffés et néphro traditionnelle.

**Staff :**

- Bibliographie : 3/semestre
- Anapath : 1/mois
- Transplantation : 1/semaine
- Présentation dossiers : 1/semaine
- Dialyse : 1/semaine

## Enseignement

- Séminaire locaux : non
- Séminaires régionaux : 3/an
- Facilité d'accès aux congrès nationaux

## Recherche

**Thématique :**

Dialyse péritonéale ++

Dialyse à domicile

Transplantation, épidémiologie

**Laboratoires/accueil M2 :**

Epidémiologie

Immunologie

Ischémie/reperfusion

## Postes

Postes d'internes en 2021 : 2

Nombre d'internes actuellement en formation : 11

Postes de CCA : 2

Poste d'Assistant partagé : 2 (Lisieux, Alençon, St Lo, Cherbourg, Avranches)

# CAEN



Mois	Janv	Fév	Mars	Avr	Mai	Juin	Juil	Août	Sept	Oct	Nov	Déc	Année
Températures maximales moyennes (°C)	7,3	8	10,5	12,7	16,3	19,2	21,6	21,7	19,7	15,9	10,9	8,1	14,3
Températures minimales moyennes (°C)	1,8	1,9	3,2	4,9	7,7	10,4	12,3	12,3	10,6	7,9	4,6	2,7	6,7
Températures moyennes (°C)	4,5	4,9	6,9	8,8	12	14,8	17	17	15,1	11,9	7,7	5,4	10,5
Moyennes mensuelles de précipitations (mm)	63,5	57,6	56,3	45,6	58,4	52,3	47,7	46,5	61,4	67,7	84,9	69	710,8
Moyennes mensuelles d'ensoleillement (h)	70,2	88	137,7	170,5	204,6	210,9	226,7	209,5	168,9	127,6	84,2	64,8	1763,6

Source : Wikipedia

## Accès

**Gare** : en centre ville, 1h30 Paris en TER. Pas de TGV.

**Avion** : petit aéroport desservant Lyon, Bordeaux, Londres, Corse

**Voiture** : bon réseau de bus

## La ville

60-100 internes en formation.

Caen est une ville moyenne de 200 000 habitants avec ambiance variable.

Cadre de vie agréable avec accès à la mer en 20 minutes depuis le centre de Caen.

Campagne alentour avec activités variées (escalade, randonnées, vélo, kayak, kite, surf, parapente ...).

Les périph sont loins mais remplis de jeunes internes permettant de se faire rapidement des amis.

L'ambiance y est toujours bonne.

## Logement

### CHU :

26 chambres à disposition  
Dans un internat tout neuf

### CHR :

Dans toutes les périph, super ambiance  
Répondent toujours à la demande

**Prix F2** en centre ville : 500 euros

## Contacts

**Référent néphrologie:**

Lucile PARIS

[lucileleroyparis@gmail.com](mailto:lucileleroyparis@gmail.com)

**Coordonnateur du DES :**

Dr Clémence BECHADE

[bechade-c@chu-caen.fr](mailto:bechade-c@chu-caen.fr)

**Internat de Caen** : SIBN

[internatdecaen@gmail.com](mailto:internatdecaen@gmail.com)

Facebook : Internat de médecine de Caen

Site internet : [www.sibn.fr](http://www.sibn.fr)

# CLERMONT FERRAND

## Services de néphrologie au CHU

- **Néphrologie traditionnelle** :  
2 services
- **Transplantation rénale** :  
2 services
- **Dialyse** :  
1 service, aiguë et chronique
- **Service de soins intensifs néphrologiques** :  
1 service

## Services de néphrologie en périphérie

- **Vichy** (60 km, 30 min en train) : 9 lits d'hospitalisation, spécialisés en DP + hémodialyse. Formation de qualité.
- **Le Puy en Velay** : 16 lits d'hospitalisation. Possibilité de faire semaine en dialyse. Pose de KT et PBR. Service dynamique et polyvalent.

## Libéral/associatif

- **AURA Clermont Ferrand** : Stage principalement orienté HD. Un peu de DP. Consultations.

## Stages autres

**Anatomo-pathologie** : non  
**Explorations fonctionnelles rénales** : non  
**Laboratoire immunologie** : non

## Gardes et astreintes

2 services avec gardes séniorisées.  
Astreintes : 1 service

## Stages de réanimation

**CHU** :  
Réanimation médicale polyvalente avec service de SI.  
**CHR**  
Le Puy en Velay

## Gestes

Cathéters veineux : non tunnellisés et tunnellisés  
PBR : natifs et greffons

## Autre

**Consultations d'internes** : oui (stage de néphrologie froide et transplantation)  
**Staff** :

- Bibliographie : 1/mois
- Anapath : 1/semaine
- Transplantation : 1/semaine
- Présentation dossiers : 1/15 jours

## Enseignement

- Séminaire locaux : 1/3 mois
- Séminaires régionaux : 2/an
- Facilité d'accès aux congrès nationaux

## Recherche

**Thématique** :  
Néphrologie froide, dialyse, transplantation  
**Laboratoires/accueil M2** :  
Pas d'unité de recherche fondamentale néphrologique.

## Postes

Postes d'internes en 2021 : 2  
Nombre d'internes actuellement en formation : 8  
Postes de CCA : 1  
Poste d'Assistant-Spécialiste : 1  
Poste d'assistant partagé : 1  
(Clermont-Puy en Velay)



# CLERMONT FERRAND



## Accès

Ville assez enclavée pour ce qui est de l'avion excepté des vols réguliers pour Paris, idem pour le train, pas de TGV mais plusieurs autoroutes.

mois	jan.	fév.	mar.	avr.	mai	juin.	juil.	août.	sep.	oct.	nov.	déc.	année
Température minimale moyenne (°C)	0	1	3	5	8	12	14	14	11	8	3	3	6,8
Température moyenne (°C)	3,5	5	8	10	14	17,5	20,25	20	16,5	13	7	5,5	11,70
Température maximale moyenne (°C)	7	9	13	15	20	23	26,5	26	22	18	11	8	16,5
Précipitations (mm)	29	27,3	29,5	45,2	91,9	67,5	47,8	73,8	57,8	51,3	36	33,5	590,8

## La ville

Ville de 150000 habitants, hypercentre à 15min à pied du CHU Gabriel Montpied. Proximité de la campagne et de la montagne (15min), atouts : peu de circulation, rapidement en campagne avec pour les amoureux de la nature et de sports, de beaux alentours avec la chaîne des puys (en lutte pour une place au patrimoine mondial de l'UNESCO), plusieurs lacs, stations de ski du Lioran, Superbesse et Mont-dore à environ 1h. Climat : pas si froid l'hiver avec seulement quelques jours de neige (sur Clermont ce qui n'est pas le cas aux alentours) et chaud l'été.

## Contacts

### Référent néphrologie:

Jimmy GARRAUD

[Jimmy.garraud@hotmail.fr](mailto:Jimmy.garraud@hotmail.fr)

### Coordonnateur du DES :

Pr HENG

[aheng@chu-clermontferrand.fr](mailto:aheng@chu-clermontferrand.fr)

### Internat de Clermont :

[secretariat@internatclermont.com](mailto:secretariat@internatclermont.com)

Facebook : Internat de médecine de Clermont

Site internet : [www.internatclermont.com](http://www.internatclermont.com)

## Logement

**CHU** : 1 internat au CHU Gabriel Montpied

Possibilité de logement seul en studio

ou appartement en collocation

Salle commune avec baby/billard

Salle de soirée, de sport, sauna

**Prix F2** en centre ville : 500 euros

## En bref

Rien à voir avec une très grande ville mais une bonne formation avec des chefs motivés pour faire des staff/biblio, tout cela dans une bonne ambiance!

# DIJON

## Services de néphrologie au CHU

- **Néphrologie traditionnelle et transplantation** :  
1 service, 23 lits + 2 lits post bloc
- **Dialyse** :  
1 service pour chronique : 23 postes, 6 lits d'aigue
- **Service de soins intensifs néphrologiques** :  
1 service, 6 lits
- **Hospitalisation de jour** :  
1 service

## Services de néphrologie en périphérie

- **Macon** (120 km) : 12 lits de néphrologie clinique + hémodialyse + DP
- **Chalon** (60 km) : 10 Lits de néphrologie clinique + hémodialyse + DP
- **Auxerre** (148km) : 11 lits de néphrologie clinique + hémodialyse + DP

## Libéral/associatif

Non

## Stages autres

**Anatomo-pathologie** : oui  
**Explorations fonctionnelles rénales** : non mais développement de l'activité en hôpital de jour  
**Laboratoire immunologie** : accès en M2

## Gardes et astreintes

1 service avec gardes séniorisées.  
Gardes en néphrologie dès que présence en stage au CHU. Pas de système d'astreinte.  
Sinon gardes aux urgences dans les stages en périphérie ou réanimation si stage en réa

## Stages de réanimation

### **CHU : réanimation médicale**

CHU Dijon

### **CHR : réanimation polyvalente**

Chalon, Macon, Auxerre

## Gestes

Cathéters veineux : non tunnélisés et tunnélisés en hospitalisation.  
PBR : En développement : natif et greffon

## Autre

**Consultations d'internes** : en docteur junior

### **Staff** :

- Bibliographie : 1/semaine
- Anapath : non
- Présentation dossiers : 1/15 jours

## Enseignement

- Séminaire locaux : 1 après-midi par mois en alternance avec Besançon
- Facilité d'accès aux congrès nationaux
- InterCHU possible

## Recherche

### **Thématique** :

HLA, immunologie

### **Laboratoires/accueil M2** :

possibilité d'accueil à Dijon ou Besançon selon les années.  
Encouragement à faire un M2

## Postes

Postes d'internes en 2021 : 2  
Nombre d'internes actuellement en formation : 9  
Postes de CCA : 1  
Poste d'Assistant-Spécialiste : 1  
Poste d'assistant partagé : en cours de création

# DIJON



Mois	janv	fév	mars	avr	mai	juin	juil	août	Sept	Oct	Nov	Déc	Année
Températures moyennes (°C)	1,6	3,6	6,5	9,8	13,7	17,2	19,7	19,1	16,1	11,3	5,6	2,3	10,5
Comparaison avec Paris (°C)	4,2	5,3	7,8	10,6	14,3	17,4	19,6	19,2	16,7	12,7	7,7	5,0	11,7
Températures maximales moyennes (°C)	4,2	7	10,8	14,7	18,7	22,4	25,3	24,5	21,3	15,5	8,6	4,8	14,8
Températures minimales moyennes (°C)	-1	0,1	2,2	5	8,7	12	14,1	13,7	10,9	7,2	2,5	-0,2	6,3
Précipitations moyennes (mm)	59	50	49	51	88	64	60	59	69	65	70	64	62

Source : Wikipedia

## La ville

Ville de Province très agréable à vivre, beaucoup de verdure, calme. Immeubles anciens type haussmannien.  
Gastronomie de haute qualité, et vins bourguignons connus du monde entier (cité internationale) avec nombreuses dégustations possibles, sans oublier notre MOUTARDE internationale !  
Circulation en vélo, bus, tramway, très accessible à pieds aussi.

## Logement

### CHU :

Locaux anciens, un peu délabrés.  
Seulement 10 places

### CHR :

Bonne capacité, très bonne ambiance  
**Prix F2** en centre ville : 600 euros

## Accès

**Avion :** non

**Gare :** Au centre des grandes villes : 1h35 de Paris en TGV, 1h45 de Lyon en TGV , Tgv direct Roissy / Dijon

**Bus et tram :** couvrent l'ensemble de la ville

**Voiture:** Loin de rien , à 1h des pistes de ski+++.

**Vélo :** aménagement de pistes cyclables

## Contacts

**Référent Néphrologie :**

Amélie JACQ

[ameliejacq@yahoo.fr](mailto:ameliejacq@yahoo.fr)

**Coordonnateur du DES :**

Pr REBIBOU

03 80 29 34 34

[jean-michel.rebibou@chu-dijon.fr](mailto:jean-michel.rebibou@chu-dijon.fr)

**Internat de Dijon :** AIHD

president@interne-dijon.fr

Facebook : Internat de médecine de Dijon (AIHD)

Site internet : <https://aihd.fr>

# GRENOBLE

## Services de néphrologie au CHU

- **Néphrologie traditionnelle** :  
1 service (20 lits)
- **Transplantation rénale** :  
1 service, 150 greffes/an
- **Dialyse** :  
1 service : aiguë et aphérèse
- **Service de soins intensifs néphrologiques** :  
Non

## Services de néphrologie en périphérie

- **Annecy** (1h15) : 18 lits.  
Néphrologie clinique + possibilité de semaines en dialyse
- **Chambéry** (45 minutes) : 18 lits  
Néphrologie clinique et dialyse chronique
- **Thonon-les-Bains** (2h) : néphrologie clinique avec 11 lits  
+ possibilité d'aller en dialyse.

## Libéral/associatif

A venir (AGDUC)

## Stages autres

**Anatomo-pathologie** : oui  
**Explorations fonctionnelles rénales** : non  
**Laboratoire immunologie** : non

## Gardes et astreintes

Gardes aux urgences ou en réanimation si stage effectué.  
Astreintes en néphrologie du vendredi soir au lundi matin avec sénior d'astreinte. 5 WE/semestre + 1 nuit d'astreinte de semaine/10jrs

## Stages de réanimation

**CHU** :  
Réanimation médicale  
**CHR**  
Chambéry, Annecy, Thonon-les-bains

## Gestes

Catheters veineux (dont tunnellisés)  
PBR : natifs et greffons

## Autre

**Consultations d'internes** : oui (stage de néphrologie froide + transplantation)  
**Staff** :

- Bibliographie : 1/semaine
- Anapath : 1/semaine
- Transplantation : 1/semaine
- Présentation dossiers : 1/semaine

## Enseignement

- Séminaire locaux : 1/semestre
- Séminaires régionaux :  
2j/semestre
- Facilité d'accès aux congrès nationaux

## Recherche

**Thématiques** :  
Transplantation rénale : ABO et HLA incompatible, aphérèse.  
Néphrologie métabolique : obésité, hypoxie.  
**Laboratoire/ accueil M2** :  
Immuno-pharmacologie, immunovirologie, désimmunisation.

## Postes

Postes d'internes en 2021 : 2  
Nombre d'internes actuellement en formation : 9  
Postes de CCA : 1  
Postes d'Assistant-Spécialiste : 3 (2 Grenoble, 1 Annecy)  
Poste d'Assistant partagé : 1 avec Chambéry

# GRENOBLE



## Accès

**Train** :TGV Paris-Grenoble direct 3h,  
TER Lyon Grenoble 1h30  
**Voiture**: lyon Grenoble 1h15  
**Aéroport** de Lyon 55 Min, Geneve  
1h30 (navettes)  
Les transports sont faciles, tout se  
fait en vélo sinon il y a des trams,  
c'est une ville à taille humaine.

Grenoble attire surtout pour son environnement, au centre de 3 massifs , la Chartreuse, Belledonne et le Vercors ce qui lui confère une excellente qualité de vie. On connaît rapidement beaucoup d'internes ce qui est sympa surtout en habitant à l'internat, petite ville dynamique avec bars sympas et restaurants. Hôpitaux et villes périphériques extraordinaires (lac et montagne)! Facilité d'accès aux stations de ski (Chamrousse, 7 Laux : 30-40 min), tarifs préférentiels avec la fac dans les clubs d'initiation alpinisme, ski, etc. Escalade, ski de rando, trail sont les maitres mots des internes de la ville Le climat : assez chaud l'été et froid raisonnable l'hiver, mais surtout : du soleil une grande partie de l'année !

mois	jan.	fév.	mar.	avr.	mai	ju.	ju.	aoû.	sep.	oct.	nov.	déc.	année
Température minimale moyenne (°C)	-1,3	0,1	2,5	5,3	9,6	12,6	14,8	14,5	11,4	7,5	2,5	-0,2	6,6
Température moyenne (°C)	2,4	4,6	8,1	11,1	15,7	18,7	21,3	21,0	17,3	12,4	6,5	3,3	11,9
Température maximale moyenne (°C)	6,2	9,0	13,7	16,9	21,8	24,8	27,9	27,4	23,2	17,4	10,5	6,8	17,1
Précipitations (mm)	84	79	78	80	83	86	72	79	99	94	92	82	1 008
Record de froid (°C)	-20,3	-20,0	-11,9	-3,6	-0,6	2,6	5,9	5,6	1,6	-4,2	-9,1	-15,4	-20,3
Record de chaleur (°C)	19,1	23,4	27,2	30,2	33,2	35,3	39,4	38,2	34,0	31,3	26,7	22,9	39,4

Source : Wikipedia

## Logement

**CHU** : Priorité d'accès pour les internes non originaires de Grenoble. 40 places dispo  
Association AIMG avec organisation des choix de stage, des gala et soirées, repas améliorés  
**CHR** :places disponibles pour tout le monde  
Annecy : appartements sous loués par l'hôpital ( loyer 150-300 euros)  
**Prix F2** en centre ville : 600 euros

## Contacts

**Référent néphrologie:**  
Jules WEINHARD  
[jweinhard@chu-grenoble.fr](mailto:jweinhard@chu-grenoble.fr)

**Coordonnateur du DES :**  
Pr ROSTAING  
Tel secrétariat : 04 76 76 55 17

**Internat de Grenoble :**  
[mascarpitta@chu-grenoble.fr](mailto:mascarpitta@chu-grenoble.fr)  
Facebook : Internat de médecine de Grenoble  
Site internet : [www.internatgrenoble.org](http://www.internatgrenoble.org)

# LILLE

## Services de néphrologie au CHU

- **Néphrologie traditionnelle** :

1 service (18 lits)

- **Transplantation rénale** :

1 service (14 lits)

- **Dialyse** :

1 service d'aigu (14 postes) et 1 service de chronique (30 p)

- **Service de soins intensifs néphrologique** :

1 unité dans le service (10 lits) (greffe + nephro)

## Services de néphrologie en périphérie

- **Valenciennes** (50 km) : 20 lits de néphrologie générale + 5 lits de soins intensifs + 1 poste d'interne en dialyse.
- **Boulogne sur mer** (140 km) : 25 lits de néphrologie générale.
- **Béthune** (37 km) : 15 lits de néphrologie conventionnelle
- **Dunkerque** (82 km) : 15 lits de néphrologie
- **Douai** (40 km) : 10 lits de néphro + endoc
- **Roubaix** (14 km) : 14 lits de néphro

## Libéral/associatif

Non

## Stages autres

**Anatomo-pathologie** : oui

**Explorations fonctionnelles rénales** : non

**Laboratoire immunologie** : oui

## Gardes et astreintes

- Gardes d'étage + urgences pour les jeunes semestres
- Gardes de chef à partir du 5e semestre dans le service (astreinte tel)

## Stages de réanimation

**CHU** :

Réanimation médicale

**CHR** :

Boulogne sur mer, Valenciennes, Tourcoing, Roubaix, Lens, Béthune, Dunkerque

## Gestes

Catheters veineux : non tunnellisés, en dialyse  
PBR : reins natifs

## Autre

**Consultations d'internes** : cs post hospitalisation, 1 semestre.

**Staff** :

- Bibliographie : 1/ semaine
- Anapath : 1/mois
- Transplantation : 1/semaine
- Présentation dossiers : 1/semaine

## Enseignement

- Séminaire locaux : 1/mois, sujets non abordés au CUEN.
- Séminaires régionaux : 3/an
- Facilité d'accès aux séminaires nationaux
- Facilité d'accès aux congrès nationaux et aux DU

## Recherche

**Thématique** :

MAT / hémolyse

Génétique

Transplantation

Epidémiologie / Statistiques

**Laboratoire/ accueil M2:**

MAT / hémolyse / endothélium

Rein et vieillissement

Rein et diabète

## Postes

Postes d'internes en 2021 : 4

Nombre d'internes actuellement en formation : 18

Postes de CCA : 2

Postes d'Assistant-Spécialiste : 4 (2 Lille + 2 Valenciennes)

Postes d'assistants à temps partagé : 1 CHU-Roubaix / 1 CHU-Dunkerque)

# LILLE



mois	jan.	fév.	mar.	avr.	mai	juin	juil.	août.	sep.	oct.	nov.	déc.	année
Température minimale moyenne (°C)	1,0	1,0	3,1	4,7	8,4	11,0	13,1	12,9	10,7	7,4	3,8	2,1	6,6
Température moyenne (°C)	3,4	3,8	6,6	8,9	12,9	15,5	17,9	18,0	15,0	11,1	6,6	4,4	10,4
Température maximale moyenne (°C)	5,7	6,7	10,1	13,1	17,5	20,0	22,7	23,1	19,4	14,7	9,3	6,6	14,1
Ensoleillement (h)	63,3	70,5	119,1	159,9	199,7	202,8	213	218,2	141,7	117,4	64,7	47	1 617,3
Précipitations (mm)	57,0	43,6	57,5	50,4	62,5	68,1	61,2	52,8	63,6	66,8	71,5	68,1	723,1

Source : Wikipedia

## Accès

**Avion** : A 1h de Paris CDG

**Train** : Gare centrale, nombreuses destinations (France, Belgique, Pays Bas, UK). Paris 1H

**Voiture** : Bien desservi.

## La ville

400 internes en formation actuellement à Lille.  
Ville très accueillante avec des Lillois chaleureux et une culture de la fête et de la convivialité.  
De nouvelles bières tous les jours.  
Sur le plan professionnel le CHU de Lille compte parmi les plus grands et les plus dynamiques de France.

## Logement

### CHU :

Pas d'internat à Lille.

### Periph :

Dunkerque et Boulogne très dynamiques

**Prix F2** en centre ville : 500-600 euros

## Contacts

### Référent néphrologie:

Thibaut CAULLET

Association d'interne : Nephroloch'tis

[thibautcaullet@hotmail.fr](mailto:thibautcaullet@hotmail.fr)

### Coordonnateur du DES :

Pr GLOWACKI

[Francois.GLOWACKI@CHRU-](mailto:Francois.GLOWACKI@CHRU-)

[LILLE.fr](http://LILLE.fr)

### Internat Lille : SIL

[contact@internat-lille.fr](mailto:contact@internat-lille.fr)

# LIMOGES

## Services de néphrologie au CHU

- **Néphrologie traditionnelle** :  
1 service
- **Transplantation rénale** :  
1 service
- **Dialyse** :  
1 service

## Gardes et astreintes

Garde aux urgences (1-2 par mois)  
Pas de système d'astreinte.

## Enseignement

- Séminaire régionaux SNO environ 2 fois par an
- Cours DES avec Bordeaux et Toulouse 2 fois par ans

## Stages de réanimation

**CHU** :  
Réanimation polyvalente  
**CHR** :  
Brive

## Recherche

**Thématique** :  
- **Pharmacologie** des immunosupresseurs (Pr. Marquet)  
- **Immunologie** : Lymphocyte B (Pr. Cogné), + centre national de référence sur les maladies de dépôts d'immunoglobulines (Pr. Jaccard)  
- **Infectiologie** : centre national de référence CMV (Pr. Alain)

## Services de néphrologie en périphérie

- **Brive La Gaillarde (1h)** : néphrologie + dialyse

## Gestes

Catheters veineux : non tunnélisés, en dialyse  
PBR : reins natifs et greffon  
Echographie rénale

## Libéral/associatif

**Oui en Associatif** :  
ALURAD

## Autre

**Consultations d'internes** : oui  
**Staff** :  
• Bibliographie : 1/ mois  
• Anapath : 1/semaine  
• Dialyse : 1/semaine  
• Néphrologie Transplantation : 1/semaine

## Postes

Postes d'internes en 2021 : 2  
Nombre d'internes actuellement en formation : 8  
Postes de CCA : 1  
Postes d'Assistant-Spécialiste : possibilité

## Stages autres

**Anatomo-pathologie** : oui  
**Explorations fonctionnelles rénales** : non  
**Laboratoire immunologie** : oui



# LIMOGES



mois	jan.	fév.	mar.	avr.	mai	juin	juil.	août.	sep.	oct.	nov.	déc.	année
Température minimale moyenne (°C)	1,4	1,9	3,8	5,3	9,2	12,4	14,3	14,4	11,6	8,9	4,2	2,4	7,5
Température moyenne (°C)	4,0	5,1	7,7	9,4	13,5	16,8	18,9	19,1	16,0	12,5	7,3	5,1	11,3
Température maximale moyenne (°C)	6,6	8,2	11,5	13,4	17,7	21,1	23,5	23,7	20,3	16,0	10,3	7,7	15,0

Source : Wikipedia

## Accès

**Avion:** Un aéroport international  
**Gare:** des liaisons ferroviaires régulières vers Paris, Bordeaux, Lyon, Toulouse,  
**Voiture:** bon réseau

## La ville

Cœur d'une aire urbaine de 260.000 habitants et premier pôle économique du Centre- Ouest, Limoges jouit d'une position centrale propice aux échanges. Ville de la porcelaine et des émaux, elle se situe à la croisée de l'axe autoroutier Espagne/Europe du Nord et de la route Centre-europe Atlantique.

## Logement

**CHU :**  
Chambres neuves à 2 minutes du CHU  
Baby foot, salle TV, internet  
**CHR :**  
Brives, Ussel, Tulle  
**Prix F2** en centre ville : 450 euros euros

## Contacts

**Référent néphrologie:**  
Ismail AMAL  
[ismail.amal@etu.unilim.fr](mailto:ismail.amal@etu.unilim.fr)

**Coordonnateur du DES :**  
Pr Fatouma TOURE  
05 55 05 64 51  
[Fatouma.TOURE@chu-limoges.fr](mailto:Fatouma.TOURE@chu-limoges.fr)

**Internat Limoges :** APIHL  
[Apihl.bureau@gmail.com](mailto:Apihl.bureau@gmail.com)  
Facebook : page Internat Limoges

# LYON

## Services de néphrologie au CHU

- **Néphrologie traditionnelle :**  
2 services (CHU Edouard Herriot + Lyon Sud)
- **Transplantation rénale :**  
1 service (CHU Edouard Herriot)
- **Dialyse :**  
2 services (CHU Edouard Herriot + Lyon Sud)
- **Service de soins intensifs néphrologique :**  
non

## Services de néphrologie en périphérie

- **St Joseph St Luc** (centre ville) : 10 lits, néphrologie générale, dialyse, consultations.
- **Bourg en Bresse** (80 kms) : néphrologie générale + dialyse
- **Villefranche** (40 kms) : néphrologie générale
- **Annemasse** (150 kms) : néphrologie générale + dialyse
- **Valence** (90km) : néphrologie générale

## Libéral/associatif

- **Villeurbanne – clinique du Tonkin** (5 kms) : néphrologie générale + dialyse
- **Clinique Nephrocare – Tassin** (20 kms) : dialyse
- **AURAL – Lyon** : dialyse à domicile et DP
- **Calydial Vienne** : dialyse + consultations + gestes + avis/lits néphron sur hôpital de Vienne

## Stages autres

- **Anatomo-pathologie** : oui
- **Explorations fonctionnelles rénales** : oui
- **Laboratoire immunologie** : oui
- **Néphrologie pédiatrique** : oui

## Gardes et astreintes

Gardes et astreintes de néphrologie réalisées par les seniors.  
Internes participent aux gardes de pavillons/urgences (1-2/mois).

## Stages de réanimation

### CHU :

Edouard Herriot, Lyon Sud, Croix Rousse

### CHR :

Bourg en Bresse , Saint Joseph Saint Luc ,  
Villefranche , Valence, Annemasse,  
Montélimar, Médipôle

## Gestes

Catheters veineux : non tunnellisés et tunnellisés  
PBR : reins natifs et greffons  
Myélogrammes/BOM/BGSA/PL....

## Autre

**Consultations d'internes** : cs urgence ou suivi, transplantation ou néphrologie générale

### Staff :

- Bibliographie : 1-2/ interne /stage
- Anapath : / 2 semaines en moyenne
- Transplantation : 1/semaine
- Présentation dossiers : chaque semaine

## Enseignement

- Séminaire locaux : non
- Séminaires régionaux : 2/an
- Facilité d'accès aux séminaires nationaux : oui
- Facilité d'accès aux congrès nationaux : moyen

## Recherche

### Thématique :

- Ischémie/reperfusion
- Epidémiologie MRC
- Syndrome cardio-rénal
- Métabolisme phospho-calcique
- Nutrition et maladie rénale chronique
- Immunologie de la transplantation

## Postes

Postes d'internes en 2021 : 4  
Nombre d'internes actuellement en formation : 21  
Postes de CCA : 4  
Postes d'Assistant-Spécialiste : 3  
(Lyon)

# LYON



## Accès

**Aéroport** : international de St Exupery, 30 min en tram du centre.

**Gare** : centre ville. 2h Paris, 1h30 Marseille.

**Voiture** : réseau routier très développé et premières stations de ski à 1h00!!

mois	jan.	fév.	mar.	avr.	mai	juin	juil.	août.	sep.	oct.	nov.	déc.	année
Température minimale moyenne (°C)	-0,4	0,5	3,1	5,7	9,6	13	15,2	14,7	11,8	8	3,5	0,6	7,1
Température moyenne (°C)	2,8	4,3	7,8	10,8	14,9	18,5	21	20,4	17,2	12,4	6,9	3,4	11,7
Température maximale moyenne (°C)	5,9	8	12,5	15,8	20,2	24	26,8	26,1	22,4	16,8	10,3	6,2	16,3
Précipitations (mm)	51,9	47,1	56,4	64,8	81,3	78,4	63,4	83,1	86,4	84,4	80,3	56,6	834,9
Record de froid (°C)	-23	-22,5	-10,5	-4,4	-3,8	2,3	6,1	4,6	0,2	-4,5	-9,4	-24,6	-24,6
Record de chaleur (°C)	17,7	21,9	25,7	30,1	34,2	38,2	39,8	40,4	35,8	28,4	23	20,2	40,4

Source : Wikipedia

## La ville

Lyon est une ville dynamique où vous ne vous ennuierez pas !

Deuxième ville de France et excellent compromis géographique à 1h30 des pistes de ski ou de la mer et 2h de la capitale en TGV.

Capitale gastronomique (les bouchons oui mais pas que !), et de nombreux événements culturels et autres festivités toute l'année (pour ne citer que les Nuits de Fourvière et les Nuits sonores !).

## Logement

### CHU :

Edouard Herriot : vétuste et limité FFI

Hopital du Vinatier : surtout 1er semestres

Lyon Sud : neuf, réservé FFI surtout

### CHR :

Bourg en Bresse : très prisé, super ambiance

Valence : gros internat avec bonne ambiance

Montélimart

Annemasse

**Prix F2** en centre ville : 600 euros

## Contacts

### Référent néphrologie:

Corentin TOURNEBIZE

[corentin.tournebize@chu-lyon.fr](mailto:corentin.tournebize@chu-lyon.fr)

Enzo VEDRINE

[enzo.vedrine.97@gmail.com](mailto:enzo.vedrine.97@gmail.com)

### Coordonnateur du DES :

Pr MORELON

04 27 85 80 00

[Emmanuel-morelon@chu-lyon.fr](mailto:Emmanuel-morelon@chu-lyon.fr)

### Internat Lyon : SAIHL

[contact@internatlyon.org](mailto:contact@internatlyon.org)

Facebook : page Internat Lyon

Site internet : [www.internatlyon.org](http://www.internatlyon.org)

# MARSEILLE

## Services de néphrologie au CHU

- **Néphrologie clinique** :  
1 service : IRA, IRC, dialyse, troubles hydro-électrolytiques
- **Transplantation rénale** :  
1 service : post greffe immédiats et complications
- **Dialyse : (64 postes sur 4 series)**
- **Service de soins intensifs néphrologique** :  
1 service : dialyse aiguë, troubles hydro-électrolytiques.

## Gardes et astreintes

Gardes non séniorisées : SI + transplantation + néphrologie froide + avis avec  
2 séniors d'astreinte téléphonique.  
Astreinte samedi matin en service (1/3)

## Enseignement

- Séminaire locaux : 1/mois
- Séminaires régionaux : 2/an
- Facilité d'accès aux séminaires nationaux

## Services de néphrologie en périphérie

- **Aix en Provence** (30 km) : 16 lits d'hospitalisation. Mi temps dialyse et hospit + gardes.
- **Avignon** (85 km) : 15 lits d'hospitalisation. Hospit seule.
- **Toulon** (70 km) : 20 lits d'hospitalisation + centre lourd de dialyse

## Stages de réanimation

**CHU** :  
CHU Timone: Réanimation médicale  
CHU Nord: Réanimation médicale  
**CHR** :  
Aix en Provence, Toulon, Hôpital Européen Marseille.

## Recherche

**Thématique** :  
Néphrologie froide  
Dialyse  
Transplantation  
**Laboratoire/ accueil M2**:  
Laboratoire toxines urémiques  
Infectiologie  
Immunologie

## Gestes

Catheters veineux : non tunnellisés  
PBR : non

## Libéral/associatif

Dr Junior en libéral possible

## Autre

**Consultations d'internes** : 1 semestre en hdj (greffe++)  
**Staff** :

- Bibliographie : 3/mois
- Anapath : /15j
- Transplantation : 1/semaine
- Dialyse : 1/15 jours

## Stages autres

**Anatomo-pathologie** : oui  
**Explorations fonctionnelles rénales** : non  
**Laboratoire immunologie** : oui

## Postes

Postes d'internes en 2021 : 4  
Nombre d'internes actuellement en formation : 14  
Postes de CCA : 4  
Postes d'Assistant-Spécialiste : 4 (1 Aix, 1 Avignon, 1 Toulon, 1 Gap)

# MARSEILLE



## Accès

**Avion** : Aéroport international de Marignane avec navetes toutes les 15 minutes de la gare.

**Train** : Gare centrale, bien desservie

**Voiture** : Bien desservi.

mois	jan.	fév.	mar.	avr.	mai	juin	juil.	août.	sep.	oct.	nov.	déc.	année
Température minimale moyenne (°C)	4,6	4,8	7,1	9,5	13,4	16,8	19,6	19,3	16,1	13	8,2	5,5	11,5
Température moyenne (°C)	8,2	8,8	11,5	14,1	18,2	21,9	24,8	24,4	20,8	17	11,8	8,9	15,9
Température maximale moyenne (°C)	11,8	12,7	15,9	18,7	23,1	26,9	30	29,4	25,5	21	15,4	12,3	20,3
Précipitations (mm)	49,9	31,5	30,2	51,4	38,7	21,8	7,8	30,3	76,1	78,4	56,8	52,8	525,6

Source : Wikipedia  
Source : Wikipedia

Marseille, les cigales, le soleil et la mer...

La douceur de vie du sud n'est pas un fantôme, le soleil brille presque toute l'année, on peut profiter de la mer l'été et de la montagne l'hiver (1<sup>ère</sup> station à 1h30). Piscine à l'internat, soirée plage après le stage, footing sur le corniche, paddle en repos de garde, week end bateau... Les sportifs, les musicos, les flemmards tout le monde y trouvera son compte.

Les periphs (non obligatoires) sont variés et supers sympas. S

eniors qui sont des vrais néphro : tatillons, exigeants mais on survit.

Formation béton en néphrologie. Internes de nephro supers soudés.

Soyez les bienvenus ☺

## Logement

### CHU :

La Timone : vétuste mais ambiance ++

### CHR :

Aix, Avignon, Toulon : sympas

**Prix F2** en centre ville : 600 euros

## Contacts

### Référent néphrologie:

Flora Lefevre : flora.lefevre@ap-hm.fr  
Mathilde Fedi : [Mathildefedi@gmail.com](mailto:Mathildefedi@gmail.com)

### Coordonnateur du DES :

Pr BRUNET  
04 91 38 30 49  
[Philippe.brunet@ap-hm.fr](mailto:Philippe.brunet@ap-hm.fr)

### Internat Marseille : SAIHM

[secretariat@saihm.org](mailto:secretariat@saihm.org)

Facebook : page Internat Marseille

Site internet : [www.saihm.org](http://www.saihm.org)

# MONTPELLIER - NIMES

## Services de néphrologie au CHU

- **Néphrologie traditionnelle/froide** :  
2 services (Montpellier et Nîmes)
- **Soins intensifs néphrologiques et aphérèse/IA** :  
2 services (Montpellier et Nîmes)
- **Transplantation rénale** :  
1 service (Montpellier)
- **Dialyse chronique** :  
1 stage combiné dialyse chronique (hémo et péritonéale) et consultations à Montpellier.  
1 stage de dialyse (hémo et péritonéale) et aphérèse à Nîmes.

## Services de néphrologie en périphérie

- **Perpignan** (150 km) : 12 lits d'hospitalisation, 8 lits de soins intensifs, 2 lits de dialyse aiguë.
- Stage de Dialyse chronique – consultation possible

## Libéral/associatif

Oui

- **Cabestany** (libéral) : dialyse/néphrologie

## Stages autres

- Anatomo-pathologie** : oui à Montpellier
- Explorations fonctionnelles rénales** : non
- Laboratoire immunologie** : oui

## Gardes et astreintes

- Garde d'interne en néphrologie séniorisée par une astreinte téléphonique sur Nîmes et Perpignan
- Garde d'interne en néphrologie séniorisée avec senior sur place + astreinte téléphonique de greffe sur Montpellier
- Pas d'astreinte de week end supplémentaire

## Stages de réanimation

- CHU** :  
Montpellier (réanimation médicale),  
Nîmes (réanimation polyvalente)
- CHR** : Réanimations polyvalentes  
Perpignan, Narbonne, Béziers.

## Gestes

- Catheters veineux non tunnellisés et tunnellisés
- Catether DP per-cutané Nîmes
- Biopsie reins natifs et greffons

## Autre

- Consultations d'internes** : 1 semestre (Cs de néphrologie froide + transplantation)
- Staff (MTP et N)** :
  - Bibliographie : 1/semaine
  - Anapath : 1/semaine
  - Cours aux internes : 1/semaine

## Enseignement

- Séminaire locaux : non mais cours hebdomadaires au CHU (M et N)
- Séminaires régionaux avec Toulouse/Limoges/Bordeaux : 2/an
- CUEN à Paris 2/an

## Recherche

- Thématiques** :  
Néphrologie froide  
Epidémiologie MRC  
Transplantation  
Aphérèse thérapeutique
- Laboratoire/accueil M2** :  
Biologie cellulaire  
Immunologie fondamentale  
Institut de médecine régénératrice et biothérapie à Montpellier  
Epidémiologie-biostat (ID ISERM N-M)

## Postes

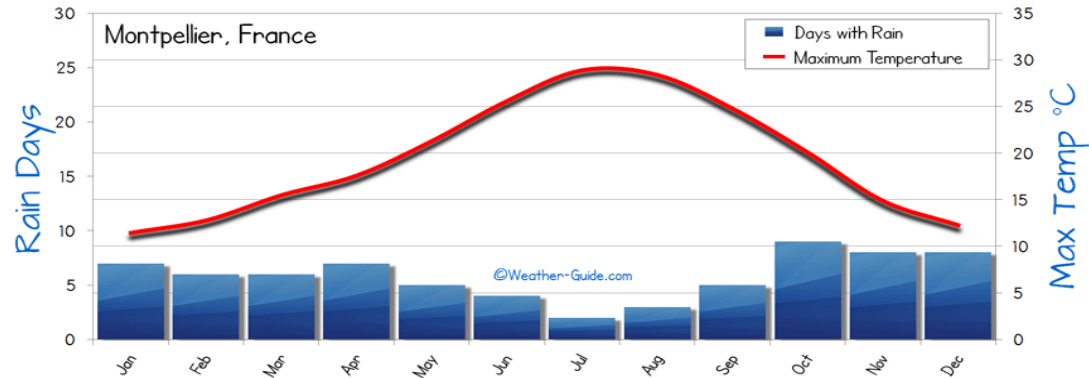
- Postes d'internes en 2021 : 4
- Nombre d'internes actuellement en formation : 14
- Postes de CCA : 2 MTP, 1 Nîmes
- Postes d'Assistant-Spécialiste : 2-3 MTP, 2 Nîmes, 2 Perpignan

# MONTPELLIER - NIMES



## Accès

**Train** : Gare SNCF en centre ville, ligne TGV dans les 2 villes  
**Aéroport**: Aéroport en dehors de la ville, navettes de 20 minutes.  
Accès mer : En tram + bus ou jolie balade à vélo 40min



Source : Wikipedia

## Les villes

**Montpellier** : Ville étudiante, dynamique avec un programme culturel varié, nombreuses activités sportives et nautiques.

**Nîmes** : Festivals des arènes, Feria nîmoise, culture romaine et soleil omniprésent

Arrière pays riche et divers avec proximité de la mer et de la montagne.

Spécialités viticoles à découvrir.

Vie riche à l'internat avec soirées organisées, club œnologie, rendez-vous sportifs.

## Logement

**CHU** : priorité aux plus jeunes années. Chambres simples au sein des internat ou colocations en ville financées par l'association des internes.

Internat décent dans les deux villes.

**CHR** :

Disponible dans toutes les périphéries  
**Prix F2** en centre ville : 500-700 euros (moins cher sur Nîmes que sur Montpellier)

## Contacts

**Référent néphrologie:**

Thomas FOURNERON

[Nephrologie@silr.fr](mailto:Nephrologie@silr.fr)

[fournerton@gmail.com](mailto:fournerton@gmail.com)

**Coordonnateur actuel du DES :**

Pr LEQUINTREC DONNETTE

[m-lequintrec-donnette@chu-montpellier.fr](mailto:m-lequintrec-donnette@chu-montpellier.fr)

En alternance avec Pr MORANNE

[Olivier.MORANNE@chu-nimes.fr](mailto:Olivier.MORANNE@chu-nimes.fr)

**Syndicat internes de Montpellier:**

[contact@silr.fr](mailto:contact@silr.fr)

Facebook : Internat de médecine de Montpellier

Site internet : [www.silr.fr](http://www.silr.fr)

# NANCY

## Services de néphrologie au CHU

- **Néphrologie traditionnelle :**

3 services

- **Transplantation rénale :**

1 service

- **Dialyse :**

2 services

- **Service de soins intensifs néphrologique :**

non

## Services de néphrologie en périphérie

- **Metz Mercy** (55 km) : 2 postes, 12 lits, néphrologie générale.
- **Hôpitaux privés de Metz** (61 km) : 1 poste, 16 lits d'hospitalisation. Nombreux gestes.
- **CHR Verdun** (113 km) : 1 poste, 20 lits d'hospitalisation.
- **CHR de Thionville** (30 km) : 1 poste, activité mixte d'hospitalisation et de consultation

## Libéral/associatif

- **ALTIR (association Lorraine de traitement de l'insuffisance rénale)** : 1 poste. UDM, DP, téléconsultations de suivi d'hémodialysés. Possibilité d'avoir une plage de consultation au CHU.

## Stages autres

**Anatomo-pathologie** : oui

**Explorations fonctionnelles rénales** : non

**Laboratoire immunologie** : non

## Gardes et astreintes

Garde de néphrologie au CHU (senior d'astreinte téléphonique)

## Stages de réanimation

**CHU :**

Hôpital central : réa médicale

Brabois : 14 lits réa médicale + 8 SI

**CHR :**

Metz Mercy : 30 lits réa poly + 8 SI

Metz Thionville : réa poly

## Gestes

Catheters veineux : non tunnellisés et tunnellisés

PBR : reins natifs et greffons

## Autre

**Consultations d'internes** : 1 semestre, néphro froide et transplantation.

**Staff :**

- Bibliographie : 1/ semaine
- Anapath : 1/semaine
- Transplantation : 1/semaine
- Présentation dossiers : 1/semaine

## Enseignement

- Séminaire locaux : non
- Séminaires régionaux : 3/an
- Facilité d'accès aux séminaires nationaux
- Facilité d'accès aux congrès nationaux

## Recherche

Encouragement à faire un M2.  
Laboratoire d'immunologie orienté HLA  
CIC-Pluridisciplinaire orientation cardio-rénale

## Postes

Postes d'internes en 2020 : 3  
Nombre d'internes actuellement en formation : 14  
Postes de CCA : 1  
Postes d'Assistant-Spécialiste : 1-2 (Verdun, Metz Mercy)  
Postes d'Assistant-Partagé : 1-2 (Nancy-Metz, Verdun-Metz)



# NANCY



## Accès

**Aéroport** : Petit aéroport sinon 1 h CDG en TGV

**Gare** : centre ville. Réseau TER et TGV dvp.

**Voiture** : réseau routier très développé

## Logement

**CHU** : Nancy Lobeau; 15 min du CHU Brabois

**CHR** :

Verdun : un peu vétuste mais ambiance ++

Metz : locaux neufs, plein centre ville

Thionville

Epinal

**Prix F2** en centre ville : 500 euros

Mois	Janv	Fév	Mars	Avr	Mai	Juin	Juil	Août	Sept	Oct	Nov	Déc	Année
Températures minimales moyennes (°C)	-0,9	-0,8	1,8	3,6	7,8	11,1	13,0	12,7	9,7	6,1	2,2	0,4	5,6
Températures moyennes (°C)	1,8	2,8	6,2	8,8	13,2	16,4	18,7	18,5	14,9	10,3	5,2	3,0	10,0
Températures maximales moyennes (°C)	4,4	6,3	10,5	14,0	18,6	21,6	24,3	24,2	20,1	14,5	8,2	5,5	14,3
Moyennes mensuelles de précipitations (mm)	61	56	55	48	70	75	64	58	63	67	68	78	763

Source : Wikipedia

Nancy est une ville moyenne (230 000 habitants dans le bassin de population).

Même si les hivers sont parfois rudes, il existe de nombreux lieux de convivialité pour se rassembler (bars, restaurants...). La fierté de la ville est la place Stanislas, considérée comme la plus belle place d'Europe et certainement comme la plus belle du monde dans l'esprit des Lorrains.

La ville dispose de vastes espaces verts prisés des amateurs de running et des équipements aquatiques (piscine olympique, piscine thermale, piscine extérieure qui fait office de Nancy plage les mois d'été).

La ville offre une gastronomie riche à des prix très abordables.

A proximité on trouve les montagnes des Vosges pour les amateurs de randonnée (en été comme en hiver avec raquettes et ski de fond), quelques pistes de ski alpin dont les fameuses pistes de la Bresse ouvertes en nocturne.

On trouve quelques sources d'eau thermales éparpillées dans la région avec des infrastructures thermales plus ou moins développées.

Pour ceux qui veulent s'ouvrir à l'Europe, la région est limitrophe de la Belgique, Le Luxembourg et l'Allemagne.

## Contacts

**Référent néphrologie:**

Valentin PANISSET

[Referents.nephrologie.nancy@gmail.com](mailto:Referents.nephrologie.nancy@gmail.com)  
[l.com](http://l.com)

**Coordonnateur du DES :**

Pr Luc FRIMAT

[l.frimat@chru-nancy.fr](mailto:l.frimat@chru-nancy.fr)

**Internat Nancy :** AMIN

[contact@lamin.fr](mailto:contact@lamin.fr)

Facebook : page Internat Nancy

Site internet : [www.lamin.fr](http://www.lamin.fr)

# NANTES

## Services de néphrologie au CHU

- **Néphrologie traditionnelle** :  
1 service
- **Transplantation rénale** :  
1 service, 200 greffes/an
- **Dialyse** :  
1 stage (dialyse aiguë et chronique)
- **Service de soins intensifs néphrologiques** :  
1 service

## Services de néphrologie en périphérie

- **Saint Nazaire** (60 km) : 14 lits d'hospitalisation. Néphrologie immuno-clinique. Hémodialyse et DP. Salle technique avec pose de KT tunnellisés et DP
- **La Roche sur Yon** (70 km) : 20 lits d'hospitalisation. Néphrologie immuno-clinique. Hémodialyse et DP. Salle technique avec pose de KT tunnellisés et DP

## Libéral/associatif

Non

## Stages autres

**Anatomo-pathologie** : non  
**Explorations fonctionnelles rénales** : non  
**Laboratoire immunologie** : oui

## Gardes et astreintes

CHU : Garde de néphrologie et sénior d'astreinte.  
Périphéries : gardes aux urgences et gardes d'établissement

## Stages de réanimation

**CHU** :  
Nantes : réanimation médicale  
**CHR** : Réanimations polyvalentes  
St Nazaire, La Roche sur Yon

## Gestes

Catheters veineux : non tunnellisés et tunnellisés.  
PBR : natifs et greffons

## Autre

**Consultations d'internes** : Non  
**Staff** :

- Bibliographie : 1/semaine
- Anapath : 1/semaine
- Transplantation : 1/semaine
- Présentation dossiers : 1/semaine
- Infectieux : 1/semaine
- Dialyse : 1/mois

## Enseignement

- Séminaire locaux : non
- Séminaires régionaux : 1,5 jours/semestre
- Facilité d'accès aux congrès nationaux.

## Recherche

**Thématiques** :  
Néphrologie froide  
Transplantation.  
**Laboratoire/ accueil M2** :  
Immunologie et transplantation  
Endothélium et vascularites  
Bioinformatique génétique et génomique

## Postes

Postes d'internes en 2021 : 2  
Nombre d'internes actuellement en formation : 9  
Postes de CCA : 3  
Postes d'Assistant-Spécialiste : 1

# NANTES



Mois	Janv	Fév	Mars	Avr	Mai	Juin	Juil	Août	Sept	Oct	Nov	Déc	Année
<b>Précipitations moyennes (mm)</b>	87,24	68,22	64,21	53,53	62,97	42,69	46,14	47,87	64,03	85,51	59,45	174,02	801,85
<b>Ensoleillement (heures de soleil)</b>	69	93	139	170	179	214	212	223	205	115	88	88	1796
<b>Températures moyennes (°C)</b>	5,79	6,48	8,55	10,66	14,12	17,24	19,24	19,16	16,88	13,19	8,76	6,18	12,19

Source : Wikipedia

## Accès

**Train** : Gare SNCF en centre ville, Paris en 3h00.  
**Aéroport**: Aéroport en dehors de la ville, navettes de 20 minutes.  
Nombreuses destinations + vols low cost.  
Bon réseau de tram et bus

## La ville

240 internes en formation.  
Ville très attractive avec des offres culturelles et festives nombreuses.  
Proximité des plages de la Cote Atlantique.

## Logement

### **CHU** :

3 internats (Hotel Dieu, Laennec et St Jacques)  
Entre 2 et 10 minutes du centre ville.  
Billard, baby foot, barbecue.

### **CHR** :

Disponible dans tous les périph  
**Prix F2** en centre ville : 550 euros

## Contacts

**Référent néphrologie:**  
Manuel LASLANDES  
[referentnephro@gmail.com](mailto:referentnephro@gmail.com)

**Coordonnateur du DES :**  
Pr Magali GIRAL  
[magali.giral@chu-nantes.fr](mailto:magali.giral@chu-nantes.fr)

### **Internat Nantes:**

[Internat.nantes@gmail.com](mailto:Internat.nantes@gmail.com)  
Facebook : Bureau Des Internes Nantes  
Site internet : [internat-nantes.fr](http://internat-nantes.fr)

# NICE

## Services de néphrologie au CHU

- **Néphrologie conventionnelle**  
1 service, 14 lits
- **Transplantation rénale**  
1 service, 14 lits, 100 greffes par an
- **Dialyse**  
Dialyse péritonéale, hémodialyse  
Dialyses chroniques
- **Soins intensifs néphrologiques**  
4 lits de SI, 2 lits de dialyse aiguë  
Echanges plasmatiques, immunoadsorption
- **Hôpital de jour / consultations**

## Services de néphrologie en périphérie

Non (CH Cannes et Bastia, sur demande)

## Libéral/associatif

Non

## Stages autres

**Anatomo-pathologie** : non  
**Explorations fonctionnelles rénales** : oui, HDJ  
**Laboratoire immunologie** : oui

## Gardes et astreintes

Gardes de néphrologie au CHU  
(sénior d'astreinte téléphonique).  
Pas de système d'astreinte.

## Stages de réanimation

**CHU** : réanimation médicale  
**CHR** : réanimations polyvalentes  
Cannes, Antibes, Bastia, Fréjus,  
Grasse

## Gestes

Cathéters de dialyse : non tunnellisés  
et tunnellisés  
Voies veineuses centrales  
PBR : reins natifs et greffons

## Autre

**Consultation d'internes** : ouverte si  
effectif suffisant (consultations post-  
hospitalisation)  
**Staff** :  
Bibliographie : 1/mois  
CRMR Syndrome Néphrotique : 1/mois  
Anapath : 1/mois  
Présentation dossiers difficiles : 1/mois  
Ethique : 1/mois

## Enseignement

- Séminaires locaux : non
- Séminaires régionaux : 2/an
- Facilité d'accès aux congrès

## Recherche

**Thématiques** :  
Néphrologie froide  
Transplantation.  
**Laboratoire/ accueil M2** :  
Immunologie  
Transplantation  
Physiologie rénale / maladie rénale  
chronique

## Postes

Postes d'internes en 2021 : 1  
Nombre d'internes actuellement en  
formation : 6  
Postes de CCA : 1  
Postes d'Assistant-Spécialiste : 4

# NICE



mois	jan.	fév.	mar.	avr.	mai	juin	juil.	août.	sep.	oct.	nov.	déc.	année
Température minimale moyenne (°C)	5,4	5,9	7,6	9,7	13,5	16,7	19,6	19,9	17,0	13,2	8,7	6,1	12,0
Température maximale moyenne (°C)	12,9	13,4	14,9	16,5	20,1	23,6	26,6	27,2	24,3	20,6	16,3	13,8	19,2
Précipitations (mm)	85,1	59,7	60,9	69,2	49,4	38,3	15,4	23,9	75,6	143,9	94,3	87,6	803,3
Record de froid (°C)	-7,2	-5,8	-5,0	2,9	3,7	8,1	11,7	11,4	7,6	4,2	0,1	-2,7	-7,2
Record de chaleur (°C)	22,2	25,8	26,1	26,0	30,3	36,8	36,3	37,7	33,9	29,9	25,4	22,0	37,7

Source : Wikipedia

## Accès

**Train** : Gare SNCF en centre ville. Paris, Vintimille, Moscou, Milan, Vienne.  
**Aéroport**: international vers Europe, Maghreb, Amérique, Moyen orient.  
**Voiture** : autoroutes desservant Marseille, l'Italie, Monaco. Alpes proches. Liaisons maritimes Corse.

## La ville

240 internes en formation.  
Ville très attractive avec des offres culturelles et festives nombreuses.  
Proximité des plages de la Côte Méditerranéenne.

## Logement

**CHU** :  
2 internats (Archet et Pasteur)  
70 logements (chambres et studio)  
Piscine, barbecue, jeu de boule  
**CHR** :  
Disponible dans tous les périph  
**Prix F2** en centre ville : 700 euros

## Contacts

**Référent néphrologie:**  
Sébastien CUOZZO  
[Cuozzo.s@chu-nice.fr](mailto:Cuozzo.s@chu-nice.fr)

**Coordonnateur du DES :**  
Pr Vincent ESNAULT  
04.92.03.77.36  
[Esnault.v@chu-nice.fr](mailto:Esnault.v@chu-nice.fr)

**Internat de Nice:**  
internat de Nice : BelHN  
[secretariat.internat.de.nice@gmail.com](mailto:secretariat.internat.de.nice@gmail.com)  
Facebook : Internat des hôpitaux de Nice  
[www.beihn.com](http://www.beihn.com)

# OCEAN INDIEN (LA REUNION)

La Réunion est historiquement rattachée au CHU de Bordeaux (formation 2 ans/2 ans, récemment 2,5 ans/1,5 ans). Avec la réforme (et la nomination d'un PUPH depuis 2016) est censée s'opérer une autonomisation complète avec facilité d'inter CHU. Volonté de proposer 1 an d'inter CHU. En cours de discussion.

## Services de néphrologie au CHU

- **Néphrologie traditionnelle / Transplantation rénale :**  
19 lits + 2 lits dialyse aiguë/aphérèse  
Activité d'avis pour les vieux semestre.
- **Dialyse :**
- **Néphrologie pédiatrique :**  
1 service

## Services de néphrologie en périphérie

St Denis, St Pierre et St Paul (CHOR), CH Mayotte.  
Possibilité d'interCHU multiples en Métropole (non obligatoire, mais vivement conseillés).

## Stages autres

**Anatomo-pathologie :** non  
**Explorations fonctionnelles rénales :** oui  
**Laboratoire immunologie :** oui

## Libéral/associatif

Non

## Gardes et astreintes

Pas de gardes en néphrologie.  
Gardes aux urgences/cardio/étage  
2 services avec des systèmes d'astreinte

## Stages de réanimation

**CHU :**  
CHU Nord , CHU Sud, CH Ouest  
Réunion

## Gestes

Catheters veineux : non tunnélisés,  
en dialyse et en salle.  
PBR : natifs et greffons

## Autre

**Consultations d'internes :** cs néphro  
froide et transplantation  
**Staff :**

- Bibliographie : 1/semaine
- Anapath : 1 / 2 semaines
- Transplantation : non formalisé pour l'instant
- Présentation dossiers : régulier

## Enseignement

- Séminaire locaux : 1/semestre
- Séminaires régionaux :  
Visioconférence avec Bordeaux pour séminaires locaux et régionaux (poursuite en corus de discussion)

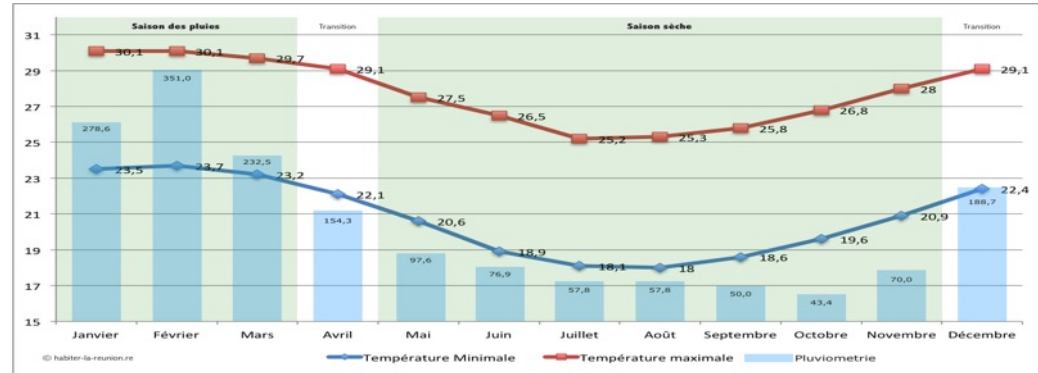
## Recherche

**Thématiques :**  
Néphrologie froide  
**Laboratoire/ accueil M2 :**  
Diabète-athérombose  
Infectiologie  
Physiologie rénale/maladie rénale chronique

## Postes

Postes d'internes en 2021 : 2  
Nombre d'internes actuellement en formation : 8  
Postes de CCA : 1  
Postes d'Assistant-Spécialiste : 2-3 au Nord, 1 au Sud.

# Océan Indien (La Réunion)



## Logement

PAS D'INTERNAT ! Standard de beaucoup d'internes Océan Indien : Grande colocation avec piscine et/ou vue mer et/ou grand jardin +/- billard/arbres fruitiers...

On peut également vivre en appartement  
**Prix F2** : Selon partie de l'île.

## Accès

Ici royaume de la voiture : transports en commun non pratiques. Par avion : Ile Maurice 30mn, Madagascar 1h30 Mayotte 2h Seychelles 2h30 Afrique du Sud 3h Inde Asie Australie....

La Réunion est une île magnifique, classée au patrimoine mondial de l'UNESCO pour ses pitons, cirques et remparts à couper le souffle. C'est également un petit îlot de tolérance où des cultures extrêmement variées cohabitent avec simplicité (tamouls, malgaches, chinoises...). Et qui dit nombreuses cultures dit...cuisine qui va avec! Les internes aiment autant les (très grosses) soirées que les randonnées sauvages dans les cirques avec levée à l'aube. Enchaîner les deux est difficile, ça se fait (une fois). A ce sujet, la saison des crémaillères déguisées commence en novembre et fini en mars. Sur place, c'est sport! les mots « trail » ou « canyoning » prennent un sens très concret. Vacances typiques : Route des vins ou rencontre des big five en Afrique du sud, plage à Maurice, kite surf à Rodrigues, trek sauvage à Madagascar, croisière catamaran aux Seychelles... Petit bonus : Les internes de La Réunion ont un salaire majoré de 40%. Oui. La Réunion lé la (faut apprendre le créole pour soigner mamie) !

## Contacts

Référent néphrologie:

Mathilde BURKI

[mathilde.burki@orange.fr](mailto:mathilde.burki@orange.fr)

Coordonnateur du DES :

Pr VACHER-COPONAT

[Henri.vacher-coponat@chu-reunion.fr](mailto:Henri.vacher-coponat@chu-reunion.fr)

Internat Océan Indien :

[internespei@hotmail.fr](mailto:internespei@hotmail.fr)

# PARIS/IDF

## Services de néphrologie au CHU

- **Néphrologie traditionnelle** :  
9 services
- **Transplantation rénale** :  
8 services
- **Dialyse** :  
7 services
- **Soins intensifs néphrologiques** :  
3 services

## Services de néphrologie en périphérie

Activités : néphro froide + dialyse +/- suivi greffés +/- DP  
**Suresnes** (10 km) : 18 lits. + greffe en aiguë.  
**Evry** (37 km) : 20 lits.  
**Montreuil** (15 km) : 20 lits  
**Pontoise** (47 km) : 22 lits  
**Poissy** (30 km) : 25 lits  
**St Maurice** (8 km) : 18 lits

## Libéral/associatif

- AURA (Paris) : centré dialyse + 22 lits hospit

## Stages autres

**Anatomo-pathologie** : oui  
**Explorations fonctionnelles rénales** : Oui  
**Laboratoire immunologie** : oui  
**Néphrologie pédiatrique** : oui

## Gardes et astreintes

Nombreux services avec garde en SI néphrologique non séniorsées (Réa + 5<sup>ème</sup> semestre validés)  
Gardes SAU ou Réanimation selon hôpitaux

## Stages de réanimation

**CHU** :  
Nombreux stages  
**CHR**  
Nombreux stages

## Gestes

Catheters veineux : non tunnélisés.  
Plus rarement tunnélisés  
PBR : natifs et greffons

## Autre

**Consultations d'internes** : rares  
**Staff** :  
variable selon les services mais très fréquents ++  
Bibliographie, anapath, dialyse, transplantation, vasculaire, génétique, HTA, physiologie rénale, radiologie ...

## Enseignement

- Nombreux cours sur les lieux de stage
- Séminaires locaux : 1/mois
- Séminaires régionaux = séminaires locaux
- Accès aux congrès nationaux

## Recherche

**Thématique** :  
Néphrologie froide, dialyse, transplantation, réanimation, immunologie ...  
**Laboratoire/accueil M2** :  
Très nombreuses thématiques de recherche.  
M2 vivement encouragé.

## Postes

Postes d'internes en 2021 : 12  
Nombre d'internes actuellement en formation : 72  
Postes de CCA : 20  
Postes d'Assistant-Spécialiste : 20



# PARIS/IDF



mois	jan.	fév.	mar.	avr.	mai	juin	juil.	août.	sep.	oct.	nov.	déc.	année
Température minimale moyenne (°C)	2,7	2,8	5,3	7,4	10,9	13,8	15,6	15,5	12,7	9,6	5,8	3,6	8,8
Température moyenne (°C)	4,9	5,6	8,8	11,5	15,3	18,3	20,4	20,4	16,9	13	8,3	5,7	12,4
Température maximale moyenne (°C)	7,2	8,4	12,3	15,6	19,7	22,7	25,2	25,2	21,1	16,3	10,8	7,8	16
Précipitations (mm)	50,8	41,2	48,1	53,1	63,6	49,8	60,9	52	47	62,5	50,4	57	635,8
Record de froid (°C)	-14,6	-14,7	-9,1	-3,5	-0,1	3,1	6	6,3	1,8	-3,1	-14	-23,9	-23,9
Record de chaleur (°C)	16,1	21,4	25,7	30,2	34,8	37,6	40,4	39,5	36,2	28,4	21	17,1	40,4

Source : Wikipedia

## La ville

## Accès

**Aéroport** : 2 aéroports internationaux  
**Gare** : 4 gares desservant de nb villes en France (toutes?)  
**Voiture** : difficile en voiture mais super réseau de bus/tram/metro

Qui ne connaît pas Paris?  
Ses musées, ses bâtiments historiques, sa culture, ses bars, ses restaurants, ses soirées jusqu'au bout de la nuit!  
Certes vous paierez votre loyer plus cher et ferez peut-être plus de transport mais autant la formation que le dynamisme de la ville en valent la peine!  
Très grande diversité de stage permettant de se faire plaisir en terme de pathologies néphrologiques et autres .

## Logement

**CHU** :  
Pas d'internat dans paris intra-muros  
**CHR** :  
Pas d'internat  
**Prix F2** en centre ville : 900 euros

## Contacts

**Référent néphrologie:**  
David DE SAINT GILLES  
[David.desaintgilles@gmail.com](mailto:David.desaintgilles@gmail.com)

**Coordonnateur du DES :**  
Pr Alexandre KARRAS  
[Alexandre.karras@aphp.fr](mailto:Alexandre.karras@aphp.fr)

**Internat Paris :**  
Syndicat des internes des hôpitaux de Paris :  
SIHP  
[www.sihp.fr](http://www.sihp.fr)

# POITIERS

## Services de néphrologie au CHU

- **Néphrologie traditionnelle :**

1 service divisé en 3 parties.

Hospitalisation conventionnelle, HDJ, suivi en transplantation/consultation.

- **Transplantation rénale :**

1 service, 100 greffes/an

4 lits des soins intensifs, consultation de suivi de greffés.

- **Dialyse :**

1 service

**Service de soins intensifs néphrologique :**

Oui, 4 lits

## Gardes et astreintes

Gardes aux urgences adultes ou en réanimation.

1 service avec des astreintes de week-end séniorisées.

## Enseignement

- Séminaire locaux : non
- Séminaires régionaux : 2/an (inter-région grand Ouest)
- Facilité d'accès aux congrès nationaux.

## Stages de réanimation

**CHU :**

CHU Poitiers

**CHR**

La Rochelle, Niort , Angoulême  
Saintes

## Recherche

**Thématique :**

Néphrologie froide

Gammopathies monoclonales

Amyloses et maladie de dépôt des Ig monoclonales.

**Laboratoire/ accueil M2:**

Facilité accès INSERM Poitiers :

Immunologie (transplantation)

Facilité accès CNRS Limoges :

Gammopathies monoclonales

## Services de néphrologie en périphérie

- **La Rochelle (1h20) :** 8 lits d'hospitalisation + dialyse + biopsies rénales + pose de cathéters.
- **Niort (40 min) :** 12 lits d'hospitalisation + dialyse + gestes + HDJ
- **Angoulême (1h) :** lits communs avec le service d'hépatogastro-entérologie
- **Saintes (1h30)**

## Gestes

Cathéters veineux : non tunnelliés et tunnelliés, souvent.

PBR : greffons et reins natifs.

## Libéral/associatif

Non

## Stages autres

**Anatomo-pathologie :** non

**Explorations fonctionnelles rénales :** non

**Laboratoire immunologie :** non (mais possibilité M1)

## Autre

**Consultations d'internes :** Tout au long internat, greffés et néphro froide

**Staff :**

- Bibliographie : rarement
- Anapath : 1/semaine
- Transplantation : 1/semaine
- Présentation dossiers : 1/semaine

## Postes

Postes d'internes en 2021 : 2

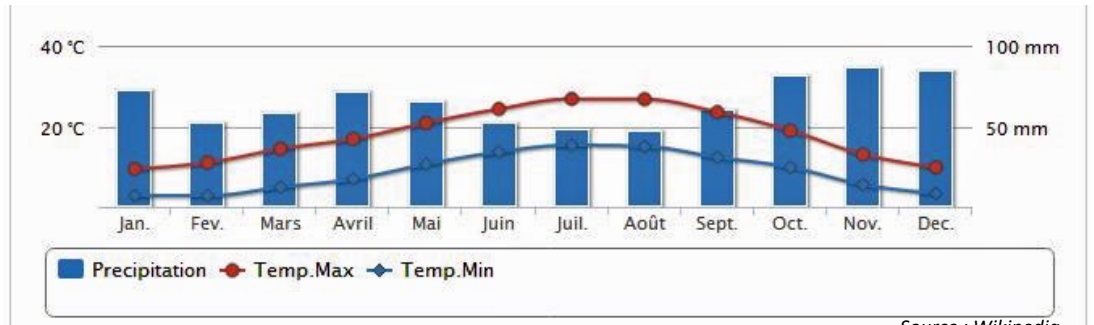
Nombre d'internes actuellement en formation : 8

Postes de CCA : 1

Postes d'Assistant-Spécialiste : 1 ou 2 (Niort et Angoulême)



# POITIERS



Source : Wikipedia

## Accès

**Aéroport:** nombreuses destinations  
**Gare:** TGV desservant notamment le Furturoscope et en direction de nombreuses destinations nationales. Paris 1h20 en LGV. Bordeaux 1h30.  
**Voiture:** Autoroutes desservant de nombreuses destinations

## La ville

Petite ville à taille humaine, agréable à vivre et conviviale! Le centre ville avec ses vieilles pierres, ses terrasses et ses ruelles a beaucoup de charme. Le CHU est rapidement accessible depuis le centre et il y a beaucoup de possibilités de logement aux alentours. Les périphéries de Poitiers ont l'avantage d'être toutes à moins de 2h du CHU. La Rochelle, l'île de Ré et l'île d'Oléron vous accueilleront lors de vos repos de garde ...

## Logement

**CHU :**  
Peu de places  
Réservé aux jeunes semestres  
**CHR :**  
Dans toutes les periph.  
**Prix F2** en centre ville : 500 euros

## Contacts

**Référent néphrologie:**  
Cécile MARTIN  
[cecile.m17@wanadoo.fr](mailto:cecile.m17@wanadoo.fr)

**Coordonnateur du DES :**  
Pr Franck BRIDOUX  
05.49.44.42.37  
[f.bridoux@chu-poitiers.fr](mailto:f.bridoux@chu-poitiers.fr)

**Internat Poitiers :**  
[sylvieroy@siaimp.fr](mailto:sylvieroy@siaimp.fr)  
[www.siaimp.fr](http://www.siaimp.fr)

## Services de néphrologie au CHU

- **Néphrologie traditionnelle** : 26 lits. Recrutement de néphrologie interniste et complications aiguës des patients IRC, dialysés et transplantés. 1 PH, 2 CCA, 3 internes, 2 visites/semaine
- **Transplantation rénale** : Activité de consultation + préparation staff médico-chirurgicaux et anapath + ponction-biopsie greffon
- **Dialyse** : 36 postes d'hémodialyse de centre lourd. 3 roulements par jour
- **Service de soins intensifs néphrologique** : 6 lits, Recrutement varié (prise en charge de l'IRA, défaillance d'organe chez patients dialysés, transplantés ou IRC, gestion du post-transplantation rénale, EP), avis inter-service de néphrologie pour le CHU et les CH de la région sans service néphrologie

## Services de néphrologie en périphérie

- **Troyes** (125 km) : 15 lits – 20 postes de dialyse + DP. Activité de consultation.
- **Charleville-Mézières** (87 km) : 15 lits (dont 1 de SI) - Un centre lourd de dialyse de 22 postes (+ 1 poste d'aigu et 2 postes d'éducation)

## Libéral/associatif

**ARPDD** (Reims) : UDM + consultation DP

## Stages autres

**Anatomo-pathologie** : oui  
**Explorations fonctionnelles rénales** : non  
**Laboratoire immunologie** : oui

# REIMS

## Gardes et astreintes

Garde 1 interne + 1 sénior sur place.  
Le vendredi, samedi et dimanche uniquement.

## Stages de réanimation

**CHU** :  
Reims : réanimation médicale  
**CHR**  
Chalons en Champagne (50 km)  
Charleville-Mézières (87 km)  
Troyes (125 km)

## Gestes

VVC : non tunnelliés et tunnelliés  
PBR : reins natifs et greffons

## Autre

**Consultations d'internes** : 1 semestre, greffés  
**Staff** :

- Bibliographie : 1/semaine
- Anapath : 1/semaine
- Présentation dossiers + biblio par externes et internes : 1/semaine
- Dialyse : 1/semaine
- Génétique : 1/trimestre

## Enseignement

- Local : environ 10 cours / semestre
- Séminaires régionaux : 1/semaine
- Facilité d'accès aux séminaires nationaux

## Recherche

Thématique du labo à Reims :  
ischémie-reperfusion  
Possibilité d'accès aux laboratoires sur Paris facilement

## Postes

Postes d'internes en 2021 : 3  
Nombre d'internes actuellement en formation : 15  
Postes de CCA : 1 ou 2  
Postes d'Assistant-Spécialiste : 1  
Poste d'Assistant partagé : 1 (Troyes-Charleville)

# REIMS



## Accès

**Aéroport** : pas d'aéroport à Reims même. CDG à 1h30.

**Gare** : centre ville. Paris 45 min. Nancy 1h. Strasbourg 2H

### Voiture

Bon réseau de **bus et de tram**.

Mois	Janv.	Fé v.	Mars	Avr.	Mai	Juin	Juil.	Août	Sept.	Oct.	Nov.	Déc.	Année
Températures maximales moyennes (°C)	5,5	7,0	10,8	14,0	18,4	21,3	24,1	24,2	20,1	15,1	9,3	6,6	14,7
Températures minimales moyennes (°C)	0,1	0,0	2,3	3,7	7,7	10,5	12,4	12,2	9,5	6,6	2,9	1,4	5,8
Températures moyennes (°C)	2,8	3,5	6,6	8,9	13,1	15,9	18,3	18,2	14,9	10,9	6,1	4,0	10,2
Ensoleillement	63	73	128	163	214	218	229	239	156	108	66	47	1705
Précipitations (mm)	44	40	51	45	59	58	56	48	53	55	52	57	617,8

Source : Wikipedia

Reims c'est une ville à taille humaine (200 000 habitants, 12<sup>ème</sup> commune de France) entourée du vignoble champenois où on se plaît à flâner, se poser au parc de Champagne, boire une bière devant la cathédrale,...et qui est intelligemment située à 45min de Paris en TGV. On circule facilement en voiture ou à vélo et le tramway dessert les points stratégiques de la ville. Aéroports de Paris rapidement accessibles en voiture (moins d'1h30) et en TGV (35 min). Niveau météo c'est climat tempéré : chaud l'été et froid l'hiver.. !

## Logement

**CHU** : 1 internat

Au cœur de l'hôpital au-dessus du réfectoire.

Chambres propres mais vétustes. Nombres de places limitées, 100 euros/m

**CHR** : Dans tous les periph

**Prix F2** en centre ville : 500 euros

## Contacts

**Référent néphrologie:**

Loïc LIEVRE

[llievre@chu-reims.fr](mailto:llievre@chu-reims.fr)

**Coordonnateur du DES :**

Pr Philippe RIEU

[prieu@chu-reims.fr](mailto:prieu@chu-reims.fr)

**Internat Reims :**

CIRC : Comité des Internes de Reims Champagne

[secretariat@internat-reims.fr](mailto:secretariat@internat-reims.fr)

Facebook : page du CIRC

Site internet : [www.internat-reims.fr](http://www.internat-reims.fr)

# RENNES

## Services de néphrologie au CHU

- **Néphrologie traditionnelle :**  
1 unité dans le service de néphrologie (1 interne)
- **Transplantation rénale :**  
1 unité dans le service de néphrologie (1 interne)
- **Dialyse :**  
Dialyse au centre du CHU (1 interne)
- **Service de soins intensifs néphrologique :**  
1 unité de six lits (1 interne)

## Services de néphrologie en périphérie

- **St Malo** (50 min) : 14 lits d'hospitalisation
- **Vannes** (1h15) : 8 lits d'hospitalisation
- **St Briec** (1h15) : 28 lits d'hospitalisation.

## Libéral/associatif

Dialyse en centre avec journées en associatif pour la dialyse péritonéale

## Stages autres

**Anatomopathologie :** non  
**Explorations fonctionnelles rénales :** non  
**Laboratoire immunologie :** oui (en M2)

## Gardes et astreintes

- Gardes de pôle (néphro-maladie inf-hémato-dermato) avec sénior de réa de garde sur place
- Gardes urgences jusqu'en 4<sup>ème</sup> année
- Astreintes service samedi matin

## Stages de réanimation

**CHU :**  
Rennes : réanimation médicale  
**CHR :**  
St Briec : réa polyvalente  
Vannes : réa polyvalente

## Gestes

Catheters veineux : non tunnélisés  
PBR : reins natifs & greffons

## Autre

**Consultations d'internes :** 1 semestre en fin d'internat, greffés et néphro conventionnelle  
**Staff :**

- Bibliographie : 1/semaine
- Anapath : 1/semaine
- Transplantation : 1/mois
- Présentation dossiers : 1/semaine
- Dialyse : 1/15 jours

## Enseignement

- Séminaire locaux : non
- Séminaires régionaux : 1 à 2 journée/semestre
- Facilité d'accès aux séminaires nationaux

## Recherche

**Thématique :**  
Néphrologie froide  
**Laboratoire/ accueil M2:**  
Développement foetal des reins  
Possibilités de collaboration en épidémiologie.

## Postes

Postes d'internes en 2021 : 2  
Nombre d'internes actuellement en formation : 4  
Dr Junior: 2  
Postes de CCA : 2  
Postes d'assistants partagés : 2  
(Rennes-Vitre ; Rennes-Fougères)

# RENNES



Mois	J	F	M	A	M	J	J	A	S	O	N	D
Températures maximales (en °C)	8,1	9,4	12,3	14,7	18,4	21,5	23,8	23,6	21,1	16,7	11,7	9
Températures moyennes (en °C)	5,2	5,9	8,2	10,1	13,4	16,4	18,5	18,3	16,2	12,5	8,3	6,1
Températures minimales (en °C)	2,2	2,5	4	5,4	8,5	11,2	13,1	13,1	11,2	8,3	4,9	3,2
Précipitations (hauteur moyenne en mm)	61,3	52,3	49,3	45,1	58,1	46,4	42,6	47,3	56,6	63,8	68,4	69,1

Source : Wikipedia

## Accès

**Aéroport** : proximité de la ville.

**Gare** : centre ville. Paris 1h15 avec nouvelle LGV.

**Voiture** : bon réseau de bus et de metro. CHU à 20 min à pied du centre. Accès en métro.

## La ville

Ville de taille moyenne, très dynamique.

4 hôpitaux périphériques en bord de mer, des ports, des plages et toutes les activités qui s'ensuivent.

Des tonus sont organisés régulièrement par le bureau de l'internat qui organise également des week-end bateau.

Depuis 2 ans, l'internat s'est doté d'une fanfare (la GangRennes) qui accueille tous les fanfarons de bonne volonté.

## Logement

### **CHU :**

Pas d'internat à Rennes

### **CHR :**

Dans tous les CH périphériques

Très bonne ambiance.

**Prix F2** en centre ville : 500 euros

## Contacts

**Référent néphrologie:**

Philippine BABIN

[nephro.referent.rennes@gmail.com](mailto:nephro.referent.rennes@gmail.com)

**Coordonnateur du DES :**

Pr Cecile VIGNEAU

[Cecile.vigneau@chu-rennes.fr](mailto:Cecile.vigneau@chu-rennes.fr)

**Internat de Rennes :**

[internat.rennes@gmail.com](mailto:internat.rennes@gmail.com)

Facebook : page de l'internat de Rennes

Site internet : [internat-rennes.com](http://internat-rennes.com)

# ROUEN

## Services de néphrologie au CHU

### • **Néphrologie traditionnelle :**

1 service

### **Transplantation rénale :**

1 service

### • **Dialyse :**

1 service

### • **Service de soins intensifs néphrologique :**

non

4 postes au CHU :

- 3 mois en hémodialyse
- 3 mois en hospitalisation (néphrologie ou transplantation) ou HDS

## Services de néphrologie en périphérie

- **Le Havre** (1H) : 10 lits, 1 ou 2 internes
- **Dieppe** (45 min) : dialyse/néphrologie clinique
- **Elbeuf** (20 min) : dialyse/néphrologie clinique

## Libéral/associatif

Non pour le moment

## Stages autres

**Anatomo-pathologie** : oui  
**Explorations fonctionnelles rénales** : non  
**Laboratoire immunologie** : oui

## Gardes et astreintes

>5 semestre : gardes d'étage, pas de sénior sur place et gardes urgences SAUV.  
<5 semestres : gardes SAU med  
Astreintes WE : 2 internes  
Périph: gardes SAU/étages / astreintes nephro pour les Doc Junior

## Stages de réanimation

### **CHU :**

Réanimation médicale

### **CHR :**

Le Havre, Dieppe, Elbeuf

## Gestes

Catheters veineux : non tunnelliés au CHU / tunnelliés en périph  
PBR : reins natifs et greffons

## Autre

**Consultations d'internes** : tout au long de l'internat, cs greffe.

### **Staff :**

- Bibliographie : 1/mois
- Anapath : 1/mois
- Transplantation : 1/semaine
- Présentation dossiers : 1/semaine
- Staff abords vasculaires, uro / néphro / vasculaire, multidisciplinaire...

## Enseignement

- Séminaire locaux : 1/mois
- Séminaires régionaux : 3/an
- Accès aux congrès nationaux SFNDT, SFAV...

## Recherche

### **Thématique :**

Néphrologie froide

Dialyse

Transplantation

### **Laboratoire/ accueil M2:**

MAT

PKRAD

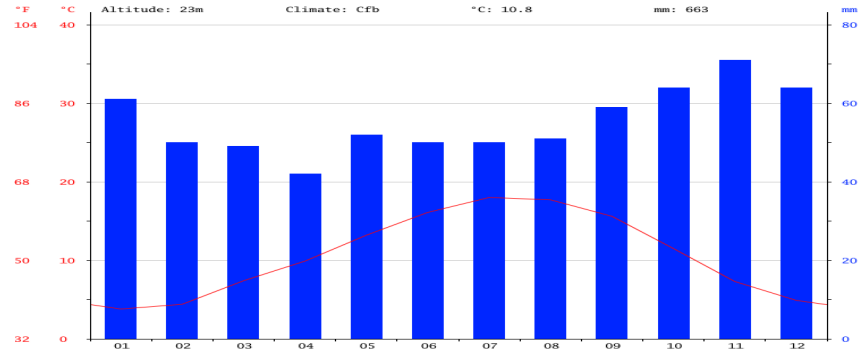
Immuno transplantation

## Postes

Postes d'internes en 2021 : 2  
Nombre d'internes actuellement en formation : 9  
Postes de CCA : 2 (3<sup>ème</sup> pour fin 2022?)  
Postes d'Assistant-Spécialiste : 1 à 2



# ROUEN



## La ville et la région

Source : Wikipedia

## Accès

**Aéroport** : A 1h30 de Beauvais, CDG et Orly

**Gare** : centre ville. 1h Paris, 3h Lille

**Voiture** : accès facile en voiture, stationnement +/- selon les quartiers. Mer à 1h.

**Villes de périph accessibles à moins d'une heure de transport** (train ou voiture)

Rouen est une ville à taille humaine. Beaucoup de petits bars-restaurant dispersés dans le centre ville côté rive droite.

Pour en savoir un peu plus sur la ville : [www.le-viking.com](http://www.le-viking.com) / Page Rouen Bouge sur les réseaux sociaux

Le Havre: très animé! bord de mer, ports...

Dieppe: bord de mer sympathique, plus beau marché de France !

Côte littorale classée, patrimoine riche (du calva pour les braves !), et tant d'autres....

## Logement

### **CHU (peu de place à l'internat) :**

Chambres seules ou « colloc' », studios.

### **CHR :**

Le Havre, Elbeuf et Dieppe

Le Havre : Soirées internat fréquentes, Très bonne ambiance,

**Prix F2** en centre ville : 600 euros en moyenne

## Référents néphrologie:

Amandine BECQUET et Grégoire DALLET  
amandine.becquetoib@gmail.com  
[gregoire.dallet@gmail.com](mailto:gregoire.dallet@gmail.com)

## Contacts

### **Coordonnateur du DES :**

Pr Dominique GUERROT  
[dominique.guerrot@chu-rouen.fr](mailto:dominique.guerrot@chu-rouen.fr)

### **Internat Rouen :**

Orpheon  
[internatderouen@wanadoo.fr](mailto:internatderouen@wanadoo.fr)  
Facebook : page Internat Rouen  
Site internet : [internes-rouen.com](http://internes-rouen.com)

# SAINT ETIENNE

## Services de néphrologie au CHU

- **Néphrologie conventionnelle** :

1 service de 25 lits

- **Transplantation rénale** :

1 service (service de réanimation néphrologique)

- **Hémodialyse chronique** :

1 service

- **Réanimation néphrologique**

Unité gérée entièrement par les néphrologues

6 lits de réanimation néphrologique

+ 3 lits pour dialyse aiguë, plasmaphérèse, immunoadsorption

## Services de néphrologie en périphérie

- **Roanne** (85 km) : néphrologie clinique + dialyse
- **Annonay** (45 km) : néphrologie clinique + dialyse

## Libéral/associatif

Possibilité de stage en centre associatif pour l'instant plutôt réservé aux docteurs juniors

Lieu : ARTIC42 – Saint-Etienne

Hémodialyse, DP, autodialyse, hémodialyse à domicile

## Stages autres

- **Anatomo-pathologie** : oui
- **Explorations fonctionnelles rénales** : non
- **Laboratoire immunologie** : oui

## Gardes et astreintes

Participation au tour de gardes de sénior dans le service de réanimation néphrologique à partir du 5<sup>ème</sup> semestre sous condition d'avoir réalisé les semestres de réanimation médicale et réanimation néphrologique.

## Stages de réanimation

**CHU** :

Réanimation néphrologique

Réanimation médicale

## Gestes

- Cathéters veineux : non tunnelisés et tunnelisés.
- PBR : reins natifs et greffons.

## Autre

**Consultations d'internes** : pas avant l'année de docteur Junior

**Staff** :

- Bibliographie : 1 par semaine
- Anapath : 1 tous les 15 jours
- Transplantation : 1 par semaine
- Présentation dossiers : 1 par semaine
- Accès vasculaire : 1 par mois

## Enseignement

- Réunions biblio : 1/semaine
- Séminaires régionaux : 1/semestre
- Facilité d'accès aux congrès nationaux

## Recherche

- **Thématique** :

Néphropathie à IgA

Troubles phosphocalciques de l'IRC

Transplantation

- **Laboratoire d'accueil M2** :

- GIMAP (travaux sur la Néphropathie à IgA)
- SAINBIOSE (travaux sur l'os et les troubles phosphocalciques de l'IRC)

## Postes

- Postes d'internes en 2021 : 1
- Nombre d'internes actuellement en formation : 6
- Postes de CCA : 1 ou 2
- Postes d'Assistant-Spécialiste : 1 ou 2 (Roanne ou Annonay)

# SAINT ETIENNE



mois	jan.	fév.	mar.	avr.	mai	juin	juil.	août.	sep.	oct.	nov.	déc.	année
Température minimale moyenne (°C)	-0,6	0,2	1,8	3,7	7,9	10,9	13,2	13,1	10,1	7,0	2,5	0,6	5,9
Température moyenne (°C)	2,7	4,0	6,8	9,3	13,4	16,7	19,3	19,1	16	11,7	6,4	3,6	10,7
Température maximale moyenne (°C)	6,6	8,4	11,8	14,3	19,1	22,5	26,0	25,9	21,8	16,3	10,4	7,6	15,9
Précipitations (mm)	38,2	32,0	44,1	59,7	92,0	76,8	64,3	70,3	76,2	68,9	53,8	35,3	705,2

## La ville

Source : Wikipedia

## Accès

**Aéroport :** Lyon (Saint-Exupéry) 50 min

**Gare :** En centre ville avec trains fréquents vers les grandes villes (Lyon : 45 min ; Paris 2h50 ; Marseille 3h)

**Transports en communs :** 15-20 minutes de tram entre l'hypercentre et l'hôpital

**Voiture :** accès facile en voiture, stationnement +/- selon les quartiers

Ville accueillante alliant un centre-ville en pleine évolution positive, riche en bars et restaurants et la possibilité d'être en pleine nature en 20 minutes à peine (Pilat, Gorges de la Loire)

Situation géographique idéale :

- Premières stations de skis à environ 2h de route
- Côtes méditerranéennes à environ 3 heures de route
- Lyon à 50 minutes en voiture et 45 minutes en train

Faible coût de la vie (Appartements > 60 m<sup>2</sup> en plein centre-ville largement accessibles à un salaire d'interne)

## Logement

### CHU Saint-Etienne :

2 internats sur le même site, 55 places  
Priorité aux jeunes internes

### CHR : Roanne et Annonay

Internats sur place

### Loyer F2 en centre ville

Environ 450 euros

## Contacts

### Référent néphrologie:

Grégoire BON

[gregoirebon@sfr.fr](mailto:gregoirebon@sfr.fr)

### Coordonnateur du DES :

Pr Eric ALAMARTINE

[eric.alamartine@chu-st-etienne.fr](mailto:eric.alamartine@chu-st-etienne.fr)

### Internat Saint Etienne :

AISE : Assistants et Internes de Saint-Etienne

[assistants.internes.st.etienne@gmail.com](mailto:assistants.internes.st.etienne@gmail.com)

Facebook : AISE Internat Saint Etienne

## Services de Néphrologie froide

2 postes au CHU de Strasbourg  
1 poste au CHR ouvert par semestre (voire 2 si besoin) 1 poste au CHR de Colmar (fonction de CHU) ou 1 poste au CHR de Haguenau (fonction de CHU) ou 1 poste au CHR de Mulhouse (fonction de CHU) : soit salle soit dialyse

## Transplantation rénale et néphrologie froide :

3 postes en unité de transplantation

1 poste en HDJ

1 poste en consultation/DP

## Dialyse :

2 postes au CHU de Strasbourg dont 1 couplé avec les soins intensifs

## Soins intensifs néphrologiques

3 mois de soins intensifs couplés avec 3 mois de dialyse (donc 2 internes)

Au total au CHU : 10 postes/semestre (5 en transplantation dont 2 en salle, 1 en HDJ et 1 en consult/DP, 5 en néphrologie froide dont 2 en salle, 1 dialyse, 2 dialyse/USI)

## Services de néphrologie en périphérie

### Salle, hémodialyse, DP, consultation, formation aux gestes

- Colmar (75 km) : dialyse ou salle
- Haguenau (37 km) : dialyse ou salle
- Mulhouse (117 km) : dialyse ou salle

## Stages autres

Anatomo-pathologie : oui  
Explorations fonctionnelles rénales : non  
Laboratoire immunologie : non

## Libéral/associatif

Non

## Gardes et astreintes

CHU : gardes (sénior d'astreinte)

CHR : gardes d'été ou SAU

Pas d'astreintes

## Stages de réanimation

### CHU :

Strasbourg (réa med, réa poly, réa cœur), Haute-pierre (réa med)

### CHR

Mulhouse, Haguenau, Colmar

## Gestes

Cathéters veineux : non tunnelliés et tunnelliés

PBR : natifs et greffons surtout en CHR, et vieux semestres au CHU

## Autre

Consultations d'internes : consultation urgence transplantés

### Staff selon service (Tx ou néphro froide):

- Bibliographie (commun) : 1/semaine
- Néphrologie froide (1/service) : 1/semaine
- Anapath (Tx) : 1/semaine
- Transplantation (Tx) : 1/semaine
- Dialyse (néphro froide) : 1/semaine

Stages libres : très ouverts (cardio, pneumo, onco, hémat, médecine interne, anapath, chirurgie, radiologie ...)

## Enseignement

- Séminaire locaux : non
- Séminaires régionaux : 4/an région grand Est  
+ 2 jours de DES/semestre
- Facilité accès congrès nationaux et internationaux

## Postes

Postes d'internes en 2021 : 3  
Nombre d'internes actuellement en formation : 12  
Postes de CCA : 2  
Postes d'Assistant-Spécialiste : 5 (2 CHU, 3 en périphérie)  
Plusieurs postes partagés 1 an CHU 1 an CHR

# STRASBOURG



## Accès

**Aéroport :** Entzheim (20 min en train), Bale/Mulhouse (1h15 en train)

**Gare :** Colmar (35 min), Paris 1h45, Lyon 3h

**Vélo :** Strasbourg (NHC au centre-ville ; HTP à 15 min à vélo du centre)

### Référent néphrologie:

Mylène SAGNARD

[mylene.sagnard@gmail.com](mailto:mylene.sagnard@gmail.com)

[bedo.dimitri@icloud.com](mailto:bedo.dimitri@icloud.com)

Mois	Jan.	Fév.	Mars	Avr.	Mai	Juin	Juil.	Août	Sept.	Oct.	Nov.	Déc.	Année
Températures minimales moyennes (Normales 1971 / 2000) (°C)	-1,0	-0,7	2,2	4,6	9,0	12,1	13,9	13,6	10,3	6,6	2,3	0,3	6,1
Températures moyennes (Normales 1971 / 2000) (°C)	1,6	2,8	6,7	9,7	14,3	17,3	19,5	19,3	15,5	10,6	5,3	2,8	10,45
Températures maximales moyennes (Normales 1971 / 2000) (°C)	4,2	6,2	11,1	14,9	19,6	22,4	25,1	25,0	20,7	14,6	8,3	5,3	14,8
Précipitations (Normales 1971 / 2000) (mm)	30,0	35,1	36,1	42,5	78,2	76,9	66,2	57,9	62,1	52,5	49,8	44,6	631,9

Source : Wikipedia

## La ville

Large choix de bars, quelques boîtes de nuit, restaurants (notre titre incontesté de la plus forte prévalence de diabète en France parle pour nous), possibilité de manger dans tous les bars  
4 cinémas, Vosges rapidement accessibles (en 1h) pour randonnées/VTT/Ski, large réseau cyclable  
1<sup>ère</sup> station de ski alpine Wegen (3h), ski de fond et de randonnée (45 min)  
Proximité avec l'Allemagne (tram) et les capitales de l'Est pour un week-end sympathique.  
Politique piétonne et pistes cyclables de la ville

## Logement

**CHU :** 2 internats, surtout occupés par des FFI  
**CHR :**  
Mulhouse : internat très dynamique (bcp de coloc à Strasbourg après internat à Mulhouse)  
Haguenau : internat mais peu utilisé  
Colmar : internat mais peu utilisé  
**Prix F2 :** en centre ville : 500 à 700 euros cc  
**Prix F3 :** 900 euros cc

## Contacts

### Coordonnateur du DES :

Pr Bruno MOULIN

[Bruno.moulin@chru-strasbourg.fr](mailto:bruno.moulin@chru-strasbourg.fr)

### Internat de Strasbourg :

Syndicat autonome des internes de Strasbourg

[www.saihcs.eu](http://www.saihcs.eu)

# TOULOUSE

## Services de néphrologie au CHU

- **Néphrologie traditionnelle** : (5 postes, Hôpital Rangueil)  
18 lits d'hospitalisation : recrutement de néphrologie/médecine interne  
Un hôpital de jour : chimiothérapie (myélome) / biothérapie / Gestes ambulatoires (BGSA, myélogramme)
- **Transplantation rénale** : (5 postes, Hôpital Rangueil)  
Soins continus : 18 lits  
Hospitalisation traditionnelle : 17 lits  
Hôpital de jour : Suivi transplantés récents, Bilans annuels, PBR greffon, Belatacept
- **Dialyse** : (2 postes)  
Aiguë (Hôpital Rangueil) et chronique (HD+ DP, hôpital Larrey)
- **Service de réanimation néphrologique et transplantation** : (2 postes) 10 lits de réanimation à orientation néphrologique
- **Néphrologie pédiatrique** : (Hôpital Purpan) Hospit/dialyse/HDJ

## Services de néphrologie en périphérie

Suivi de greffe, néphrologie, dialyse

- **CH RODEZ** (150 km) : 10 lits
- **CH FOIX** (100 km) : 10 lits
- **CH TARBES** (150 km) : 6 lits
- **CH CAHORS** (115 km) : 4 lits
- **CH CARCASSONNE** (95 km) : 10 lits

## Stages autres

**Anatomo-pathologie** : oui  
**Explorations fonctionnelles rénales** : oui  
**Laboratoire immunologie** : oui

## Libéral/associatif

- **AAIR** : Toulouse, dialyse chronique (HD + DP)

## Gardes et astreintes

1<sup>ère</sup> année (S1/S2) : aux urgences  
Puis exclusivement dans le service de néphrologie (gardes seniorisées)  
Astreintes le WE dans les services

## Stages de réanimation

### **CHU** :

Réanimation néphrologique,  
Réanimation polyvalente (Rangueil, Purpan)

Réanimation de l'oncopôle

### **CHR**

Montauban/Rodez/Tarbes/Foix/Cahors/  
Auch

## Gestes

Cathéters veineux : non tunnelliés et tunnelliés  
PBR : natifs et greffons

## Autre

**Consultations d'internes** : HD AAIR et néphro-pédiatrie

### **Staff** :

- Bibliographie : 1/mois
- Anapath : 1/semaine
- Transplantation : 1/semaine
- Présentation dossiers : 1/semaine
- Dialyse : 1/semaine

## Enseignement

- Séminaire locaux : mardi soir 1 fois par mois
- Séminaires régionaux : 2 jours de DES/semestre

## Recherche

### **Thématique** :

Néphrologie froide, dialyse, transplantation, réanimation, amylose, immunologie, rein et hémopathies

### **Laboratoire/accueil M2** :

Insuffisance rénale aiguë, fibrose rénale, oestrogènes et rein, VHE, VHC, physiologie rénale, immunologie, rejet humoral chronique

## Postes

Postes d'internes en 2021 : 4  
Nombre d'internes actuellement en formation : 17  
Postes de CCA : 3  
Postes d'Assistant-Spécialiste : 3 (1 Toulouse, 1 Tarbes, 1 Cahors)

# TOULOUSE



## Accès

**Aéroport** : accessible en tram, nombreuses destinations mondiales

**Gare** : centre ville. Bordeaux 2h, Montpellier 2h, Paris 4h

**Voiture** : bon réseau de bus/tram/méto

mois	jan.	fév.	mar.	avr.	mai	juin	juil.	août.	sep.	oct.	nov.	déc.	année
Température minimale moyenne (°C)	1,6	2,4	4,3	6,6	9,8	13,2	15,3	15,3	12,9	9,2	5	2,5	8,2
Température moyenne (°C)	5,1	6,5	9,2	11,7	15,2	18,9	21,3	21,3	18,5	14	8,9	5,9	13,4
Température maximale moyenne (°C)	8,7	10,7	14,1	16,7	20,5	24,5	27,4	27,2	24,1	18,8	12,8	9,2	17,9
Précipitations (mm)	52,4	46,3	51,6	63,9	73,3	60,2	40,8	48,3	53,5	52,2	52,2	55,4	649,8
Record de froid (°C)	-18,6	-19,2	-8,4	-4,3	-0,8	4	7	5,5	0	-3	-8,3	-12	-19,2
Record de chaleur (°C)	23,3	24,8	28,3	30	33,9	39,8	40,5	44	37,5	35,4	27	26,9	44

Source : Wikipedia

## La ville

Capitale de l'Occitanie, ville très étudiante, dynamique, pleine de projets et d'évènements. Douceur de vivre toute l'année, accent et toulousains accueillants, du soleil, la mer à 1h30, l'océan à 1h45, la montagne à 1h15 (ski et randos), l'Espagne à 2h...

Musées, salles de concert, festivals, facilités pour les étudiants.

Très bon réseau de transport en commun pour les lieux de stage.

Gastronomie axée tapas et bières.

Bref une ville rose accueillante et dynamique!

## Logement

**CHU** : 2 internats

principalement réservés aux premières années

Piscine, babyfoot, nombreuses soirées

Self à tous les internats et de bonne qualité

**CHR** : Tous sauf Montauban

Très bonne ambiance !

**Prix F2 en centre ville** : 600 euros

## Contacts

**Référent néphrologie:**

Sofiane SALHI

[sossalhi@gmail.com](mailto:sossalhi@gmail.com)

**Coordonnateur du DES :**

Pr Dominique CHAUMEAU

[chateau.d@chu-toulouse.fr](mailto:chateau.d@chu-toulouse.fr)

**Internat de Toulouse :**

[internat.med@chu-toulouse.fr](mailto:internat.med@chu-toulouse.fr)

Facebook : Internat de médecine de Toulouse

Site internet : <http://www.internatdetoulouse.com>

# TOURS

## Services de néphrologie au CHU

- **Néphrologie traditionnelle :**

2 internes. 15 lits d'hospitalisations dont 6 lits de soins continus : recrutement de néphrologie/médecine interne  
Un hôpital de jour : Immunothérapie /PBR .

- **Transplantation rénale :**

2 internes. 15 lits dont 6 lits soins continus « greffe chaude » (retour post immédiat dans le service), 150 greffes par an.

- **Dialyse :** 1 à 2 internes

Chronique : environ 95 patients sur 4 sessions.

UDITEC : dialyse aigue, repli de patients sur centre lourd, thérapies extracorporelles : échanges plasmatiques, immunoadsorption, leucocytaphérèse.

- **Néphrologie pédiatrique :**

1 interne néphro ou pédiatre  
Service de dialyse, hôpital de jour et consultations avec avis et visite des enfants hospitalisés.

## Services de néphrologie en périphérie

**CH ORLEANS :** 1h; 10 lits : néphrologie et dialyse

**CH CHARTRES :** 2h ; 13 lits : néphrologie et dialyse

**CH BOURGES :** 1h45 ; 7 lits : néphrologie, dialyse, cs

## Gardes et astreintes

Exclusivement dans le service de néphrologie au CHU (gardes seniorisées)

Gardes aux urgences en périphérie ou stages libres

## Stages de réanimation

**CHU :**

Réanimation médicale

**CHR**

Orléans/Chartres

## Gestes

Cathéters veineux : Tunnélisés et non tunnélisés. Hospit + dialyse.  
PBR : mardi et jeudi au CHU; possibilité par les internes

## Autre

Consultations d'internes : non sauf surnombre

**Staff :**

- Bibliographie : 1/trimestre
- Transplantation : 1/semaine
- Néphrologie : 1/semaine
- Présentation dossiers : 1/semaine
- Dialyse : 1/semaine

## Enseignement

- Cours locaux : non
- Cours régionaux : SNO 2/an
- Cours Nationaux CUEN 1 à 2/an
- Bibliographie faite par les internes : environ 1/3mois
- 1 visite professorale / semaine.

## Recherche

**Thématique :**

Néphrologie froide  
Transplantation

**Laboratoire/ accueil M2:**

Laboratoire EA4245 : Immunologie, transplantation, ischémie-reperfusion

## Postes

Postes d'internes en 2021 : 3

Nombre d'internes actuellement en formation en néphrologie : 9

Postes de CCA : 2

Postes d'Assistant-Spécialiste : 1/2ans à Tours, Orléans, Chartres et Bourges

## Stages autres

**Non**

**Anatomo-pathologie :** oui (fléchage)

**Explorations fonctionnelles rénales :** non

**Laboratoire immunologie :** oui

**Néphrologie pédiatrique :** oui

## Libéral/associatif



# TOURS



## Accès

**Aéroport** : Départ pour Marseille, Londres, Porto, Dublin, Marrakech

**Gare** : 1h10 Paris, 2h Bordeaux, 2h Nantes, 4H Lyon

**Voiture** : 2H30 Paris

## Contacts

**Référente néphrologie:**

Leila LARBI

[larbileila@orange.fr](mailto:larbileila@orange.fr)

**Coordonnateur du DES :**

Pr Matthias BUCHLER

[mathias.buchler@univ-tours.fr](mailto:mathias.buchler@univ-tours.fr)

**Internat Tours :**

AIT Association des Internes de Tours

Facebook : Economat AIT

Site internet : <http://www.aitours.fr>

[aitourangeaux@gmail.com](mailto:aitourangeaux@gmail.com)

Tableau climatologique de Tours sur la période 1981-2010 (records depuis 1959)

Mois	jan.	fév.	mars	avril	mai	juin	juil.	août	sep.	oct.	nov.	déc.	année
Température minimale moyenne (°C)	2	1,9	3,9	5,6	9,2	12,1	14	13,7	11,1	8,6	4,6	2,5	7,5
Température moyenne (°C)	4,7	5,2	8,1	10,4	14,2	17,5	19,8	19,6	16,5	12,7	7,8	5	11,8
Température maximale moyenne (°C)	7,3	8,5	12,3	15,2	19,1	22,8	25,5	25,4	21,8	16,8	10,9	7,5	16,1
Record de froid (°C)	-17,4	-14,2	-10,3	-3,4	-0,6	2,6	4,3	4,8	0,9	-2,3	-7,1	-18,5	-18,5
date du record	17-01-1987	04-02-1963	01-03-2005	21-04-1991	08-05-1974	05-06-1969	05-07-1965	30-08-1986	11-09-1972	29-10-1997	24-11-1998	29-12-1964	29-12-1964
Record de chaleur (°C)	16,9	20,8	23,7	29,2	31,8	36,8	37,5	39,8	34,5	29	22,3	18,5	39,8
date du record	15-01-1975	24-02-1990	30-03-2017	30-04-2005	27-05-2005	21-06-2017	16-07-2015	10-08-2003	04-09-2005	01-10-1985	07-11-2015	07-12-2000	10-08-2003
Ensoleillement (h)	69,9	90,3	144,2	178,5	205,6	228	239,4	236,4	184,7	120,6	76,7	59,2	1 833,3
Précipitations (mm)	66,2	55,8	50,3	55,8	62,3	46,1	53,2	42,5	53,2	70,9	68	71,3	695,6

Source : Météo France

## Logement

**CHU** : 2 internats

(6 chambres à Bretonneau et 18 à Trousseau)  
principalement réservés aux premières années

Demandes encadrées par l'AIT

Self à tous les internats

**CHR** : Tous

très bonne ambiance

**Prix F2** en centre ville : 400 à 600 €

Ville animée remplie d'étudiants située sur les rives de la Loire et du Cher avec des rencontres sportives (10 et 20 km de Tours, canoë sur la Loire), gastronomie au rendez vous, entourée de vignobles et de châteaux de la Loire. Vous découvrirez la fameuse place Plumereau (sacrée « plus belle place de France pour prendre l'apéritif » par les guides Lonely Planet, la Guinguette des Bords de Loire, où la moitié de la ville se retrouve pour boire des bières sous les saules de la mi-mai à la mi-septembre... Niveau culturel : un palais des Congrès, de nombreux festivals : Aucard de Tours, Terres du Son, les concerts des Îlots électroniques...

Tout peut se faire à vélo mais bus ou tram sont là. Bref Tours est une grande ville à taille humaine, où il fait vraiment bon vivre.

# Liens utiles

## Internat

- InterSyndicat National des Internes : <http://www.isni.fr>  
*Nombreuses informations sur les villes, la réforme, le statut de l'interne, les remplacements ...*
- **Syndicat National des Internes de Néphrologie** :
  - **Site internet** : <http://www.sninephro.fr>
  - **Facebook** : <http://www.facebook.com/sninephrologie/>
  - **Twitter** : <http://twitter.com/sninephrologie>

## Néphrologie

- Société Francophone de Néphrologie Dialyse Transplantation : <https://www.sfndt.org>
- Société Francophone de Transplantation : <https://www.transplantation-francophone.org>
- Collège Universitaire des Enseignants de Néphrologie : <https://www.cuen.fr>
- Club des Jeunes Néphrologues : <http://www.cjnephro.com>
- Société Francophone de Transplantation Juniors : <http://sft-juniors.fr>
- Fondation du Rein : <http://www.fondation-du-rein.org>
- Néphrohus : <https://nephro.unistra.fr/>  
Site de e-learning en néphrologie.
- Nephroblog : <https://nephro.blog/medecin/>  
*Blog d'un néphrologue Suisse avec cours, protocoles*
- GPR : <https://sitegpr.com>  
*Adaptation thérapeutique chez le patient insuffisant rénale chronique*



**Bureau :**

**Président**

Valentin MAISONS  
*Tours*

**Vice-présidente**

Clémence Gatinois  
*Bordeaux*

**Trésorier**

Nathan KASRIEL  
*Bordeaux*

**Secrétaire générale**

Emmanuelle Vial  
*Bordeaux*

**Conseil d'administration**

Clara Apter (Toulouse)

Mathilde Roussel (Saint Etienne)

Grégoire Bon (Saint Etienne)

Loick L'Hoste (Angers)

Paule Chaillet-Poirier (Antilles Guyane)



**Syndicat National des Internes de Néphrologie**

Régi par le code du travail

[sninephrologie@gmail.com](mailto:sninephrologie@gmail.com)